

ТЕХНИЧЕСКОЕ РУКОВОДСТВО

(Сервис)

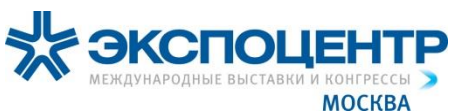
Москва, Центральный Выставочный Комплекс «Экспоцентр»
на Красной Пресне

Павильон «Форум»



14 – 16 июня 2017 г.

При содействии



Уважаемый экспонент!

Мы рады приветствовать Вас на выставке **«Интеграция'2017»** и постараемся сделать всё для того, чтобы Ваше участие было эффективным.

Данное руководство по выставке содержит необходимые технические требования и бланки заказов на различные услуги.

Имея богатый опыт проведения международных выставок, мы предлагаем Вам строительство Вашего стенда под ключ.

Согласно условиям участия «оборудованная площадь» предлагается и рассчитывается индивидуально.

В соответствии с Вашими пожеланиями мы также предлагаем Вам широкий спектр дополнительных услуг по строительству и оформлению стенда. Полный перечень услуг Вы найдете в формах № 3 – 12. Для того, чтобы мы смогли просчитать стоимость этих услуг, просим Вас предоставить план строительства Вашего стенда и заполнить бланки в указанный срок.

Для того чтобы хорошо спланировать Ваше участие, мы рекомендуем Вам назначить на Вашей фирме ответственное лицо для координации действий с организаторами выставки.

Мы желаем Вам успешной подготовки и, если Вам потребуется помощь, мы к Вашим услугам в любое время.

Техническое руководство по участию в выставке

1. Монтаж и демонтаж

1.1. Монтаж стендов и доставка грузов

Монтаж стендов может быть начат в первый день монтажа и должен быть закончен не позднее 16:00 последнего дня монтажа. Грузы, не распакованные до 16:00 последнего дня монтажа, будут вывезены / складированы за счёт экспонента и вернуть их можно будет не ранее 18:00 первого дня работы выставки.

1.2. Технические характеристики павильонов

Павильон «Форум»	Максимальная высота	Максимальная строительная высота*	Максимальная нагрузка на пол
галерея	3,20 м 6,70 м	2,50 м 5,00 м	4,000 кг/кв. м
основной зал	14,00 м	6,00 м	

*максимальная строительная высота, включая подвешенные конструкции

1.3. Электричество, вода и сжатый воздух

а) Электричество

Напряжение осветительной сети: 220 В

Напряжение силовой сети: 3-х фазный переменный ток 380 В с ограниченной нагрузкой на нулевой провод.

Частота тока в силовой сети – 50 Гц. Электродвигатели мощностью свыше 20 кВт должны включаться через пусковое защитное устройство с ограничителем.

Питающий кабель к вводному устройству 380/220В (групповому электрощиту) экспозиционного стенда должен быть пятипроводным, а линии однофазной электропроводки должны быть выполнены трехпроводными.

Каждый стенд должен быть оборудован групповым электрощитом с УЗО (устройство защитного отключения) RSD (residual current protective device) согласно требованиям ПУЭ и с соответствующими расчетным нагрузкам устройствами защиты от сверхтоков и перегрузок отдельно для осветительной сети и электропитания технологического оборудования, а также оборудования, на которое необходимо круглосуточно подавать напряжение электропитания (холодильники, факсы и т.п.).

В целях надёжности и безопасности эксплуатации подводка электричества с главного распределительного щитка и подключение к стенду должны выполняться только организатором. Заявка на проведение данных работ делается на специальных бланках.

Электромонтаж в пределах стенда производится фирмой «Мессе Дюссельдорф Москва» на основании заказа. В пределах стенда электромонтаж могут также производить электрики самих экспонентов или третьих фирм, имеющие специальные разрешения на проведение таких работ, в соответствии с требованиями и уровнем техники, а также имеющие соответствующую квалификацию по электробезопасности (не ниже третьей группы по российским стандартам). Все электромонтажные работы должны выполняться с соблюдением действующих Правил эксплуатации электроустановок, Правил техники безопасности, Правил устройства электроустановок, Правил пожарной безопасности в РФ и Строительных норм и правил. При этом необходимо выполнять специальные требования, обусловленные особенностями выставочных мероприятий. Все электроустановки и агрегаты также должны соответствовать вышеуказанным требованиям, действующим в РФ. Электропроводка на стенде может использоваться во время выставки только при наличии разрешения со стороны «Мессе Дюссельдорф Москва». На момент приёмки стенда должны быть в наличии сертификаты, подтверждающие прохождение проверки.

б) Вода

Необходимые работы по монтажу в целях безопасности эксплуатации могут проводиться исключительно «Мессе Дюссельдорф Москва». Заказы на проведение работ подаются на соответствующих бланках.

в) Сжатый воздух

Подача сжатого воздуха на стенды (макс. 7 бар) производится с установок «Мессе Дюссельдорф Москва». Со стороны экспонента должен быть предусмотрен надлежащий фильтр. Установка и использование собственных компрессоров не разрешается. Исключения возможны на основании отдельного запроса. Уровень шума на границе стенда не должен превышать 75 дБ.

ВНИМАНИЕ (для пунктов а, б, в)

Обращаем Ваше внимание на то, что планировка стенда не всегда может быть выполнена оптимально из-за наличия колон, распределительных щитков, систем подачи сжатого воздуха, воды и водостока, пожарных кранов и т.д. Следует учитывать, что возможно потребуется открытая (видимая) прокладка кабелей и шлангов.

В случае перебоев с подачей электроэнергии Вам надлежит немедленно проинформировать об этом дирекцию выставки. Устроитель выставки не несёт ответственности за потери и убытки, возникшие в результате перебоев в подаче электроэнергии.

1.4. Перемещение экспонатов по территории выставки, экспонирование и демонтаж экспонатов

Перемещение экспонатов до стенда и обратно, хранение пустой тары, пользование подъемно-транспортными средствами, использование персонала для упаковки и распаковки экспонатов, их установка и демонтаж, упаковка по окончании выставки и прочие, связанные с этим виды деятельности, являются исключительно делом участника выставки.

Транспортно-экспедиторскими услугами на выставочном комплексе занимается исключительно официальная фирма-экспедитор.

Исключается какая-либо ответственность «Мессе Дюссельдорф Москва» в этой связи.

1.5. Таможенные формальности

Все необходимые таможенные формальности в отношении экспонатов и материалов для оформления стенда должны быть соблюдены самим экспонентом.

2. Монтаж и оборудование стенда**2.1. Оборудование стенда, дизайн, реклама и персонал****Для экспонентов, выполняющих застройку самостоятельно:**

План застройки стенда, а также схема электроснабжения и освещения стенда подлежат согласованию в ООО «Экспоконста». (тел.: (499) 795-39-03). Сертификаты пожарной безопасности на все сгораемые материалы подлежат согласованию в ПЧ-160 (тел.: (499) 256-74-70, 256-74-79)

Для экспонентов, выполняющих застройку через «Мессе Дюссельдорф Москва»:

Все оборудование, заказанное у организаторов выставки, передается исключительно на правах аренды. Оснащение и оборудование стендов, выходящее за рамки услуг «Мессе Дюссельдорф Москва», указанных в условиях участия, является делом самого экспонента. Однако характер оформления определён строительными требованиями, действующими по месту проведения выставки и директивами «Мессе Дюссельдорф Москва». Участник выставки обязан заблаговременно согласовывать дизайн своего стенда с устроителем выставки. Дизайн стенда, не отвечающий этим требованиям, может быть не принят или изменён устроителем выставки за счёт экспонента.

Стенды могут быть изготовлены из собственного материала экспонента. Задняя сторона стенда должна быть оформлена нейтрально, с тем, чтобы оформление не противоречило интересам соседей. **Не допускается использование стандартного конструктива в качестве задней поверхности стены стенда.** В этом случае все видимые части конструкции должны быть закрыты непрозрачным сплошным материалом белого цвета (изменения возможны по письменному согласованию с соседними стендами).

Стены, граничащие с проходами для посетителей, желательно украсить материалами, отображающими тематику выставки и деятельность фирмы-экспонента.

Конструкции всех видов и экспонаты не должны заходить на площади соседних стендов и выходить в проходы для посетителей.

Материалы для строительства стендов, арендованные у «Мессе Дюссельдорф Москва» не должны быть повреждены сверленными отверстиями, скрепками, разрезами или остатками агрессивных клейких лент и т.п. В противном случае экспоненту будет выставлен счёт (например, повреждение стенового элемента – 4 950,00 руб.)

Использование задней части стен других стендов запрещается. Каждый экспонент / строитель стенда обязан установить необходимое количество собственных стен. Пол на каждом арендованном стенде должен иметь ковровое покрытие.

Демонтаж стенда может быть произведён в отведённые для этих целей сроки. Участники выставки должны произвести уборку на своих стендах до 18:00 последнего дня демонтажа и сдать их устроителю в состоянии, в котором они их получили. Возможные повреждения на стенах, полу, потолке и т.д. будут устраняться за счёт экспонента. Во время работы выставки на стенде должен присутствовать персонал в количестве, достаточном для предоставления информации.

2.2. Строительная высота

Строительная высота для всех стендов от пола до верхней кромки стенда должна составлять не более 2,50 м. Увеличение высоты стен возможно только с разрешения организаторов. **При строительстве стенда своими силами или при привлечении подрядной строительной организации необходимым условием является письменное согласование строительной высоты с соседними стендами.** Это условие распространяется также на подвесные конструкции к потолку павильона. В случае если высота превышает норму (2,50 м), то до соседнего стенда должно быть выдержано расстояние:

высота	расстояние до соседнего стенда
2,50 м	0,00 м
от 2,50 м до 4,50 м	1,00 м
от 4,50 м до 6,00 м	2,50 м

Эти ограничения не распространяются на выставочные экспонаты.

Двухэтажные сооружения разрешаются в ограниченном объёме и только с согласия организаторов. Заявка на строительство двухэтажных сооружений должна быть подана после утверждения стенда. Вместе с заявкой, которая должна быть у организаторов не позднее чем за 10 недель до начала монтажа, должны быть представлены чертежи стенда.

Несущие конструкции, потолки первого этажа и пол верхнего этажа, в двухэтажных стендах должны быть изготовлены из трудно воспламеняемых материалов. На момент приёмки стенда все сертификаты должны быть готовы для предъявления.

2.3. Потолочные перекрытия

Стенды могут иметь сплошные потолочные перекрытия из трудновоспламеняемых материалов только в зоне кабин. Если площадь сплошного потолочного перекрытия составляет более 30 кв. м, то такое помещение должно быть оборудовано спринклерной установкой.

2.4. Реклама

Установка рекламных щитов и штендеров возможна только в пределах границ стенда. Рекламные акции любого рода за пределами стенда возможны только после получения разрешения и оплаты в соответствующем размере.

2.5. Противопожарная безопасность

а) Дымовая и пожарная сигнализация

Владелец выставочного комплекса предписывает оборудование двухэтажных стендов дымовой и пожарной сигнализацией. Установка этих систем осуществляется подразделениями выставочного комплекса. Количество устанавливаемых устройств зависит от конструктивных особенностей стенда и заключения пожарной инспекции. Оплата производится одновременно с окончательным расчетом или на месте.

б) Воздушные шары (аэростаты)

Запрещается применение воздушных шаров, наполненных горючим газом, в павильонах и на открытых площадках. На применение воздушных шаров, наполненных безопасным газом, требуется предварительное разрешение организатора выставки.

в) Ёмкости для мусора, отходов, остатков

Не разрешается держать на стенде ёмкости с мусором, отходами или остатками из горючих материалов. Мусор нужно регулярно выносить в отведённые для этих целей места каждый вечер после окончания работы выставки.

г) Пульверизаторы, нитролаки

Запрещается производить покрасочные работы с применением легковоспламеняющихся красителей. Запрещается использование пульверизаторов и нитролаков во всех павильонах.

д) Работы со шлифовальным кругом и открытым пламенем

О таких видах работ как сварка, ковка, пайка, резка шлифовальным кругом должно быть заявлено до начала этих работ. Заявка оформляется в письменном виде и подаётся устройителю выставки. Во время этих работ место их проведения должно быть огорожено и достаточно защищено. В непосредственной близости должны находиться средства пожарной безопасности.

е) Монтаж стенда и декорации.

Неподвижные конструкции стендов могут быть изготовлены из обычных строительных материалов (с обычным классом воспламеняемости). Для отделки помещения стендов, офисов, подиумов, потолков и ограждений должны применяться несгораемые и трудносгораемые материалы. Все сгораемые материалы должны быть обработаны огнезащитным составом. Применение драпировочных материалов из сгораемых пластмасс, не поддающихся обработке огнезащитным составом, не допускается.

На все стендовые материалы, используемые при организации выставок, должны быть представлены сертификаты пожарной безопасности. Ковры и ковровые дорожки, применяемые в павильонах, должны быть прочно прикреплены к полу по периметру и на стыках. Они должны быть изготовлены из трудновоспламеняющегося материала (не загораться от горячей сигареты или спички).

2.6. Прочее

а) Краны и вилочные автопогрузчики

На территории выставки запрещается эксплуатация собственных кранов и автопогрузчиков. Разрешается использование только оборудования официальных экспедиторских фирм.

б) Пустая тара

Запрещается хранение пустой тары любого рода (например, упаковки и упаковочных материалов) на стендах. Тара должна быть вывезена экспедитором в специально отведённые для хранения места.

в) Стекло

Разрешается использование только многослойного безопасного стекла. Края должны быть обработаны или защищены таким образом, чтобы исключить возможность получения травм. Детали, сделанные целиком из стекла, должны иметь маркировку на уровне глаз.

г) Безопасность на стенде

Выставочные стенды, включая оборудование и экспонаты, а также рекламные конструкции должны быть установлены таким образом, чтобы они не представляли опасность для здоровья и жизни персонала и посетителей. Ответственность за статическую безопасность полностью возлагается на экспонента и, в случае необходимости, он должен предъявить соответствующие сертификаты.

д) Защитные приспособления

Эксплуатация машин и аппаратов разрешается только при наличии защитных приспособлений. Руководство выставки вправе запретить эксплуатацию машин и аппаратов, если она создаёт угрозу для людей.

е) Полы павильонов

Ковровое покрытие должно быть уложено таким образом, чтобы не создавать угрозу травматизма. Для крепления коврового покрытия могут быть применены только такие клейкие ленты, которые после их удаления не оставляют следов. Все применяемые материалы не должны оставлять следов после их удаления. Такие субстанции как масло, жир, краска и подобные им вещества должны удаляться с пола незамедлительно. Не разрешается покраска или оклейка пола в павильонах. Фундаменты, анкерные отверстия (сверление отверстий) и прокладка в полу кабеля не разрешаются.

ж) Охрана.

Охрана вещей участника выставки обеспечивается самим экспонентом. Дополнительные посты охраны во время выставки могут выставляться только охранной фирмой на основании отдельного заказа (бланк заказа № 8).

3. Во время работы выставки

3.1. Уровень шума, исходящего от оборудования, аудио-видео демонстраций и т.д.

В интересах других экспонентов и посетителей выставки демонстрации любого рода должны быть по возможности ограничены. Уровень шума на границах стенда не должен превышать 75 дБ (А).

3.2. Фотографирование и киносъемка

Не разрешается фотографировать и вести киносъемку выставочных экспонатов в павильонах и на открытых площадях. «Мессе Дюссельдорф Москва» вправе использовать снимки для собственных и общих публикаций.

Содержание

Форма	Предмет
3	Базовая застройка стенда
	Пригласительные билеты
5	Образец доверенности
	Схема расположения экспонатов и кабин
6	Подключение электричества
6а	Электрооборудование
7	Вода / Сжатый воздух / Подвес
8	Уборка стенда / Пропуска для машин и экспонентов / Персонал
9	Аренда мебели и оборудования
10	Аудиовизуальное оборудование
11	Графика
12	Дополнительное время работы в павильоне
13	Демонстрации

ЧАСЫ РАБОТЫ ПАВИЛЬОНОВ:

<u>МОНТАЖ СТЕНДОВ:</u>		
12 – 13 июня 2017 г.	с 08:00 до 20:00	
<u>РАБОТА ВЫСТАВКИ:</u>		
	для экспонентов:	для посетителей:
14 – 15 июня 2017 г.	с 08:00 до 20:00	с 10:00 до 18:00
16 июня 2017 г.	с 08:00 до 20:00	с 10:00 до 16:00
<u>ДЕМОНТАЖ СТЕНДОВ:</u>		
16 июня 2017 г.	с 16:00 до 20:00	
17 июня 2017 г.	с 08:00 до 20:00	

Организаторы выставки:

Михаил Шатов

Тел. (495) 955-91-99 (доб. 634)

Факс (499) 246-92-77

e-mail: ShatovM@messe-duesseldorf.ru

Технический отдел:

Любовь Рамишвили

Тел. +7 (495) 955 91 99 (доб. 652)

Факс +7 (495) 246 92 77

e-mail: RamishviliL@messe-duesseldorf.ru

Иван Токарев

Тел. +7 (495) 955 91 99 (доб. 654)

Факс +7 (495) 246 92 77

e-mail: TokarevI@messe-duesseldorf.ru

Евгений Морозов

Тел. +7 (495) 955 91 99 (доб. 656)

Факс +7 (495) 246 92 77

e-mail: MorozovE@messe-duesseldorf.ru

Адрес выставочного комплекса:

ЦВК «ЭКСПОЦЕНТР»

Краснопресненская наб., 14

Москва / Россия 123100

Выставочный комплекс на Красной Пресне

Павильон «Форум»

Базовая застройка

Услуги, включенные в базовую застройку:

Монтаж и демонтаж стенда, включая все сопутствующие затраты:

- ковровое покрытие (цвет серый)
- элементы стен системы (ОСТАНORM, H-2.50 м)
- фризровая панель ЛДСП
- надпись (название компании)
- стол 70 x 70 см, 1 шт.
- стул, 4 шт.
- шкаф архивный, (H-0.7 м, 1 шт.)
- корзина для мусора, 1 шт.
- светильник, 150 Вт, 2 шт.
- розетка, 1 шт.
- стойка для литературы, 1 шт.
- плазменная панель, 50 дюймов, 1 шт.
- усиление стены под панель, 1 шт.
- подключение электричества, 2 кВт \ 220 В
- вешалка, 1 шт.

Примечание: Заказы на дополнительные элементы освещения, розетки и т.д. оформляются дополнительно на отдельном бланке (формуляр № 6а).



Базовая застройка «MAXIMA TOP»

Услуги, включенные в базовую застройку:

Монтаж и демонтаж стенда, включая все сопутствующие затраты:

- ковровое покрытие (цвет серый)
- элементы стен системы (OSTANORM, H-2.50 м)
- конструкции системы MAXIMA для фриза и освещения
- кабина 2 x 1 м
- дверь распашная
- фризовая панель
- надпись (название компании)
- стол 70 x 70 см, 1 шт.
- стул, 4 шт.
- шкаф архивный, (H-0.7 м, 1 шт.)
- корзина для мусора, 1 шт.
- светильник (металлогалоген), 1 шт. на каждые 4м² площади
- розетка, 1 шт.
- плазменная панель, 50 дюймов, 1 шт.
- усиление стены под панель, 1 шт.
- подключение электричества, 2 кВт \ 220 В
- вешалка, 1 шт.

Примечание: Заказы на дополнительные элементы освещения, розетки и т.д. оформляются дополнительно на отдельном бланке (формуляр № 6а).



Базовая застройка «Рабочее место»

Услуги, включенные в базовую застройку:

Монтаж и демонтаж, включая все сопутствующие затраты:

- ковровое покрытие
(цвет серый)
- стол 70 x 70 см, 1 шт.
- стул, 3 шт.
- стойка для литературы, 1 шт.

Примечание: Заказы на дополнительные элементы освещения, розетки и т.д. оформляются дополнительно на отдельном бланке (формуляр № 6а).



Пригласительные билеты

3

ООО «Мессе Дюссельдорф Москва»
119021, Москва
Ул. Тимура Фрунзе, д.3, стр.1

контакт:

Михаил Шатов

Тел. +7 (495) 955 91 99 (доб. 634)

Факс +7 (499) 246 92 77

ShatovM@messe-duesseldorf.ru

Название компании

Контактное лицо

Тел.

Факс

e-mail

№ стенда

Заказ: Пригласительные билеты для клиентов

Пожалуйста, отправьте нам пригласительные билеты в количестве _____ штук

Название компании

Улица/абонентский ящик

Почтовый индекс

Город

Тел.

Факс

e-Mail

Дата / Место

Печать компании и подпись

Генеральный директор (Ф.И.О.)

ДОВЕРЕННОСТЬ № _____

Выдана « ____ » _____ 201__ г.

Действительна до « ____ » _____ 201__ г.

Настоящим _____
(название компании)

доверяет

(Ф.И.О., Паспорт серия, номер, когда и кем выдан), должность

1. Подписание документов, включая акты выполненных работ по выставке

_____ «Интеграция'2017» _____

2. Получение документов по выставке _____ «Интеграция'2017» _____
у компании ООО «Мессе Дюссельдорф Москва».

3. Оформление заказов на дополнительные услуги.

4. Оплата наличными средствами в кассу ООО «Мессе Дюссельдорф Москва» согласно выставленным счетам.

Подпись доверенного лица _____ удостоверяем.

Руководитель _____
(Ф.И.О.)

_____ **Расшифровка подписи ОБЯЗАТЕЛЬНА**

Главный бухгалтер _____
(Ф.И.О.)

_____ **Расшифровка подписи ОБЯЗАТЕЛЬНА**

М.П.

СРОК ПОДАЧИ ЗАЯВКИ ЗАКАНЧИВАЕТСЯ 19 МАЯ!

Схема расположения экспонатов и кабин

5

ООО «Мессе Дюссельдорф Москва»
119021, Москва
Ул. Тимура Фрунзе, д.3, стр.1

контакт:

Любовь Рамишвили

Иван Токарев

Евгений Морозов

Тел. +7 (495) 955 91 99 (доб. 652 / 654 / 656)

Факс +7 (499) 246 92 77

RamishviliL@messe-duesseldorf.ru

TokarevI@messe-duesseldorf.ru

MorozovE@messe-duesseldorf.ru

Название компании

Контактное лицо

Тел.

Факс

e-mail

№ стенда

Обратите внимание!

Экспонаты массой больше 3000 кг и габаритами больше 200 x 150 x 150 см должны быть согласованы с ООО «Мессе Дюссельдорф Москва» не позднее **19 мая 2017 г.**

В случае, если доставка несогласованного экспоната помешает монтажу других стендов, владельцу экспоната может быть выставлен дополнительный счет.

Масса экспоната больше 3000 кг

Да

Нет

Размеры экспоната больше 200 x 150 x 150 см

Да

Нет

1. Запрос о разрешении

Настоящим мы запрашиваем одобрение предложенной нами схемы расположения экспонатов и кабин.

Дата / Место

Печать компании и подпись

Генеральный директор (Ф.И.О.)

Подключение электричества

6

ООО «Мессе Дюссельдорф Москва»
119021, Москва
Ул. Тимура Фрунзе, д.3, стр.1

контакт:

Любовь Рамишвили

Иван Токарев

Евгений Морозов

Тел. +7 (495) 955 91 99 (доб. 652 / 654 / 656)

Факс +7 (499) 246 92 77

RamishviliL@messe-duesseldorf.ru

TokarevI@messe-duesseldorf.ru

MorozovE@messe-duesseldorf.ru

Название компании

Контактное лицо

Тел.

Факс

e-mail

№ стенда

Осветительная сеть: переменный ток 220 В, 50 Гц (временами нестабильный).

Силовая сеть: Трехфазная пятижильная система (380 В), с нейтральным проводом, с ограниченной допустимой нагрузкой. Частота тока в системе – 50 Гц.

Все силовые подключения машин выполняются при помощи кабеля, предоставляемого экспонентом.

Каждый стенд должен быть оборудован групповым электрощитом с УЗО (устройство защитного отключения) и с соответствующими расчетным нагрузкам устройствами защиты от сверхтоков и перегрузок отдельно для осветительной сети и электропитания технологического оборудования.

Электродвигатели мощностью свыше 20 кВт должны быть оснащены пусковыми устройствами с ограничением тока.

Проведение экспонентом монтажных работ (не на электрических системах машин) допустимо только в пределах своего стенда.

Силовой кабель обеспечивает экспонент!

Электричество для осветительного и бытового оборудования, электричество для машин (включая потребление, исключая соединение).

Пожалуйста, укажите позицию:

Тип	Нагрузка (кВт)	Единая ставка руб.	Итого руб.
220V □ / 380V □	3 кВт	15 000,00	
220V □ / 380V □	5 кВт	21 540,00	
220V □ / 380V □	10 кВт	33 170,00	
220V □ / 380V □	15 кВт	48 900,00	
220V □ / 380V □	20 кВт	62 620,00	
220V □ / 380V □	30 кВт	91 080,00	

Стоимость подключения более 20 кВт рассматривается индивидуально.

В целях безопасности, подача энергии будет отключена через час после закрытия.

Цены указаны без НДС!

Дата / Место

Печать компании и подпись

Генеральный директор (Ф.И.О.)

Электрооборудование

ба

ООО «Мессе Дюссельдорф Москва»
 119021, Москва
 Ул. Тимура Фрунзе, д.3, стр.1

контакт:

Любовь Рамишвили

Иван Токарев

Евгений Морозов

Тел. +7 (495) 955 91 99 (доб. 652 / 654 / 656)

Факс +7 (499) 246 92 77

RamishviliL@messe-duesseldorf.ru

TokarevI@messe-duesseldorf.ru

MorozovE@messe-duesseldorf.ru

 Название компании

 Контактное лицо

 Тел.

 Факс

 e-mail

№ стенда

Настоящим заказываем следующие услуги на **условиях аренды** и подтверждаем согласие с действующими для данной выставки условиями участия и техническими требованиями. **Цены включают стоимость материала, монтажа и демонтажа.**

		Ставка арендной платы руб. / шт.	Требуемое количество / шт.	Итого руб.
Галогеновый светильник на кронштейне (стандарт)	150 W / 220 V	2 340,00		
Галогеновый светильник	300 W / 220 V	5 190,00		
Металлогалогеновый светильник (HQL)	100 W / 220 V	5 190,00		
Низковольтный встраиваемый светильник	50 W / 12 V	3 070,00		
Люминесцентная лампа		2 340,00		
Розетка	2 kW/220 V	2 080,00		
Розетка	24 h/220 V	2 480,00		
СЕЕ Розетка	16 A	7 250,00		

Почасовая ставка / электрик: 2 960,00 руб.

Весь материал для осветительных и силовых установок, а также соединительный кабель передаётся только на условиях аренды и остаётся собственностью «Мессе Дюссельдорф Москва». Цены включают монтаж и демонтаж.

Цены указаны без НДС!

 Дата / Место

 Печать компании и подпись

 Генеральный директор (Ф.И.О.)

Вода, сжатый воздух, подвес

7

ООО «Мессе Дюссельдорф Москва»
119021, Москва
Ул. Тимура Фрунзе, д.3, стр.1

контакт:

Любовь Рамишвили

Иван Токарев

Евгений Морозов

Тел. +7 (495) 955 91 99 (доб. 652 / 654 / 656)

Факс +7 (499) 246 92 77

RamishviliL@messe-duesseldorf.ru

TokarevI@messe-duesseldorf.ru

MorozovE@messe-duesseldorf.ru

Название компании

Контактное лицо

Тел.

Факс

e-mail

№ стенда

Настоящим мы запрашиваем подтверждения выполнения следующих установочных работ.
(схема подключения прилагается)

Вода	Единая ставка руб.	Кол-во	Итого руб.
Водоснабжение, включая потребление	24 260,00		
Подключение воды на 2-ом этаже стенда	26 960,00		
Использованная вода будет удаляться под давлением (важно только для машин)		<input type="checkbox"/> да <input type="checkbox"/> нет	
Сжатый воздух			
Подача сжатого воздуха	до 30 м ³ /ч	33 170,00	
	более 30 м ³ /ч	45 770,00	

Подвес

Вертикальная точка подвеса от несущих конструкций павильона от 0 до 10 кг/элемент конструкции	16 875,00
Вертикальная точка подвеса от несущих конструкций павильона от 10 до 50 кг/элемент конструкции	24 750,00
Вертикальная точка подвеса от несущих конструкций павильона от 50 до 100 кг/элемент конструкции	32 400,00
Вертикальная точка подвеса и подъём груза с помощью лебёдки	34 650,00
Точка подстраховки тросом частей конструкции стенда Имеющих опору на пол	16 875,00

Вода: макс. давление: 1.5–2.5 бар,
труба: подача – 1/2", сток – 1 1/4"

Подвес: Информация о конструкции для подвеса внутри павильона (см. приложение)
Высотные работы в пав. Форум в зоне галереи ограничены!

Цены указаны без НДС!

Дата / Место

Печать компании и подпись

Генеральный директор (Ф.И.О.)

СРОК ПОДАЧИ ЗАЯВКИ ЗАКАНЧИВАЕТСЯ 19 МАЯ!

Информация о конструкции
для подвеса внутри павильона

Название фирмы _____
(заказчик)

Павильон № _____ Зал № _____ Стенд № _____

Габариты конструкции _____

Материалы _____

Вес конструкции _____

Перечень и общий вес навешиваемого на конструкцию оборудования
(осветительной техники, рекламных носителей, декоративной облицовки)

Общий вес снаряженной конструкции _____

Расчетное количество точек подвески _____

Расчетная нагрузка на каждую точку подвески _____

Расчетная высота подвески от пола _____
(по верхней точке конструкции)

Ответственный за проектирование _____

Ответственный за монтаж и технику безопасности
(Фамилия, должность, телефон)

Эскиз подвешиваемой конструкции прилагается.

Дата / Место

Печать компании и подпись

Генеральный директор (Ф.И.О.)

СРОК ПОДАЧИ ЗАЯВКИ ЗАКАНЧИВАЕТСЯ 19 МАЯ!

Уборка стенда / Пропуска для машин и экспонентов / Персонал

8

ООО «Мессе Дюссельдорф Москва»
119021, Москва
Ул. Тимура Фрунзе, д.3, стр.1

контакт:

Любовь Рамишвили

Иван Токарев

Евгений Морозов

Тел. +7 (495) 955 91 99 (доб. 652 / 654 / 656)

Факс +7 (499) 246 92 77

RamishviliL@messe-duesseldorf.ru

TokarevI@messe-duesseldorf.ru

MorozovE@messe-duesseldorf.ru

Название компании

Контактное лицо

Тел.

Факс

e-mail

№ стенда

	Дата	Кол-во	Цена, руб.	Итого руб.
Уборка стенда (состоит из одноразовой ежедневной уборки площади стенда и выноса мусора на протяжении всего периода выставки)	14 - 16.06.2017		450,00 / кв.м	
Пропуск на автомашину на период монтажа / демонтажа (кол-во ограничено)*	12 - 13.06.2017 17.06.2017		5 400,00 / шт.	
Пропуск на автомашину на период выставки (кол-во ограничено)	14 - 16.06.2017		12 825,00 / шт.	
Пропуск на автомашину на период монтажа, демонтажа и работы выставки (кол-во ограничено)	12 - 17.06.2017		15 200,00 / шт.	
Охрана, 08:00-10:00 + 18:00-20:00 (1 охранник, 1 смена – 4 часа)			7 200,00 / 1 чел.	
Дополнительное удостоверение участника (бесплатно полагается 1 шт. на 6 кв. м площади стенда)			1 575,00 / шт.	

*ВНИМАНИЕ!

***Ввоз и вывоз экспонатов во время монтажа и демонтажа осуществляется бесплатно по разовым пропускам.**

(информацию по заезду мы направим Вам за неделю до начала монтажа выставки)

Цены указаны без НДС

Дата / Место

Печать компании и подпись

Генеральный директор (Ф.И.О.)

Аренда мебели и оборудования

9

ООО «Мессе Дюссельдорф Москва»
 119021, Москва
 Ул. Тимура Фрунзе, д.3, стр.1

контакт:

Любовь Рамишвили

Иван Токарев

Евгений Морозов

Тел. +7 (495) 955 91 99 (доб. 652 / 654 / 656)

Факс +7 (499) 246 92 77

RamishviliL@messe-duesseldorf.ru

TokarevI@messe-duesseldorf.ru

MorozovE@messe-duesseldorf.ru

 Название компании

 Контактное лицо

 Тел.

 Факс

 e-mail

№ стенда

Просим предоставить нам следующие дополнительные предметы за арендную плату:
 (См. изображение предметов на отдельном приложении)

№	Наименование	Цена, руб.	Кол-во	№	Наименование	Цена, руб.	Кол-во
1	Стол, 70 x 70 x 75 см	2 280,00		13	Мойка с раковиной и бойлером, 5 л, 60 x 60 x 80 см	12 150,00	
2	Стол, 120 x 70 x 75 см	2 860,00		14	Холодильник, 140 л	6 870,00	
3	Стол круглый, Ø 80 см	2 280,00		15	Кофеварка	1 900,00	
4	Корзина для мусора	380,00		16	Стеклопанель витрина, 100 x 80 см, витрина, 95 x 45 x 23 см	8 720,00	
5	Офисное кресло	3 070,00		17	Высокая стеклянная витрина, 100 x 50 x 250 см, (витрина – 95 x 45 x 120 см)	14 000,00	
6	Информационная стойка, 100 x 50 x 110 см	7 400,00					
7	Информационная стойка радиусная	9 500,00		18	Подставка, 100 x 50 x 80 см	4 660,00	
8	Стул с обивкой	1 540,00		19a	Полка, 100 x 30 см	1 380,00	
9	Барный стул	1 850,00		19b	Полка с наклоном, 100 x 30 см	1 380,00	
10	Архивный шкаф, 85 x 37 x 75 см	4 710,00		20	Стойка для проспектов	3 490,00	
11	Вешалка	1 380,00		21	Кулер с одним 19л баллоном воды	7 130,00	
12	Стеллаж, 85 x 37 x 150 см	5 240,00		Цены указаны без НДС!			

 Дата / Место

 Печать компании и подпись

 Генеральный директор (Ф.И.О.)

Аренда мебели и оборудования



1.



2.



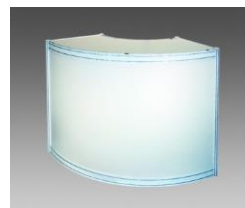
3.



5.



6.



7.



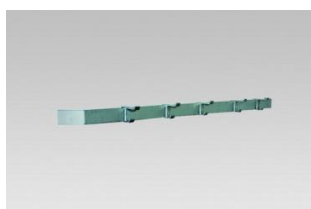
8.



9.



10.



11.



12.



13.



14.



15.



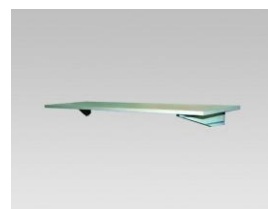
16.



17.



18.



19 (a, b).



20.

*Дополнительная мебель
может быть предоставлена
по отдельному запросу.*

СРОК ПОДАЧИ ЗАЯВКИ ЗАКАНЧИВАЕТСЯ 19 МАЯ!

Аудиовизуальное оборудование

10

ООО «Мессе Дюссельдорф Москва»
119021, Москва
Ул. Тимура Фрунзе, д.3, стр.1

контакт:

Любовь Рамишвили

Иван Токарев

Евгений Морозов

Тел. +7 (495) 955 91 99 (доб. 652 / 654 / 656)

Факс +7 (499) 246 92 77

RamishviliL@messe-duesseldorf.ru

TokarevI@messe-duesseldorf.ru

MorozovE@messe-duesseldorf.ru

Название компании

Контактное лицо

Тел.

Факс

e-mail

№ стенда

Пожалуйста, предоставьте нам следующее оборудование:

(Арендные ставки указаны на все время работы выставки и включают перевозку, установку и демонтаж)

Наименование:	Параметры:	Цена, руб.	Кол-во	Итого, руб.
LCD-телевизор	60"	47 025,00		
DVD-проигрыватель		5 970,00		
Основной абонентский телефон		7 680,00		
Телефонный аппарат с факсом		10 400,00		
Подключение к сети INTERNET (кабельное соединение)	512 Кбит/с	12 600,00		
	1024 Кбит/с	17 700,00		
	2048 Кбит/с	21 500,00		

Важно: После того как экспонент получает в распоряжение арендуемое оборудование, он принимает на себя ответственность за него, пока оно не будет возвращено компании ООО «Мессе Дюссельдорф Москва».

Дополнительное аудио- и видеооборудование (проекторы, звуковая аппаратура) также сдаются в аренду. Расценки предоставляются по требованию.

Цены указаны без НДС!

Дата / Место

Печать компании и подпись

Генеральный директор (Ф.И.О.)

СРОК ПОДАЧИ ЗАЯВКИ ЗАКАНЧИВАЕТСЯ 19 МАЯ!

Графика (надпись на фризе)

11

ООО «Мессе Дюссельдорф Москва»
119021, Москва
Ул. Тимура Фрунзе, д.3, стр.1

контакт:

Любовь Рамишвили

Иван Токарев

Евгений Морозов

Тел. +7 (495) 955 91 99 (доб. 652 / 654 / 656)

Факс +7 (499) 246 92 77

RamishviliL@messe-duesseldorf.ru

TokarevI@messe-duesseldorf.ru

MorozovE@messe-duesseldorf.ru

Название компании

Контактное лицо

Тел.

Факс

e-mail

№ стенда

Фризовая панель: ламинированная ДСП, белого цвета, высота: 300 мм

Шрифт/Стандарт: шрифт **Helvetica**, черного цвета, высота: 150 мм

Надпись В

Цвет:

ORACAL _____

Надпись В

Цвет:

ORACAL _____

Надпись С

Цвет:

ORACAL _____

Надпись D

Цвет:

ORACAL _____

Изготовление логотипов:

Наименование	Стоимость в руб. за 1 шт.	Количество	Итого, руб.
Логотип на фризовую панель (макс. высота – 300 мм)	3 170,00		
Логотип на стеновую панель (макс. ширина – 900 мм)	5 280,00		

ВНИМАНИЕ! К изготовлению принимаются **ТОЛЬКО** логотипы в векторном формате (*.ai, *.cdr)!

Цены указаны без НДС!

Дата / Место

Печать компании и подпись

Генеральный директор (Ф.И.О.)

СРОК ПОДАЧИ ЗАЯВКИ ЗАКАНЧИВАЕТСЯ 19 МАЯ!

Дополнительное время работы в павильоне

12

ООО «Мессе Дюссельдорф Москва»
119021, Москва
Ул. Тимура Фрунзе, д.3, стр.1

контакт:

Любовь Рамишвили

Иван Токарев

Евгений Морозов

Тел. +7 (495) 955 91 99 (доб. 652 / 654 / 656)

Факс +7 (499) 246 92 77

RamishviliL@messe-duesseldorf.ru

TokarevI@messe-duesseldorf.ru

MorozovE@messe-duesseldorf.ru

Название компании

Контактное лицо

Тел.

Факс

e-mail

№ стенда

Время работы в павильонах во время монтажа и демонтажа выставки установлено с 08-00 до 20-00 час. Вы можете заказать дополнительное время работы на территории ЦВК «Экспоцентр» в вечернее и ночное время.

Время работ	Площадь (кв. м)	Цена в руб. за 1 кв. м	Общее кол-во часов	Итого, руб.
с 20:00 до 22:00		420,00		
с 22:00 до 24:00		420,00		
с 00:00 до 08:00		600,00		

Цена указана за полный временной период.

ВНИМАНИЕ! Неполный временной период оплачивается, как полный.

Продление работ в павильоне Форум, на стенде _____

« _____ » _____ 2017 г. с _____ : _____ до _____ : _____

Цены указаны без НДС!

Дата / Место

Печать компании и подпись

Генеральный директор (Ф.И.О.)

Демонстрации

13

ООО «Мессе Дюссельдорф Москва»
119021, Москва
Ул. Тимура Фрунзе, д.3, стр.1

контакт:
Михаил Шатов

Тел. +7 (495) 955 91 99 (доб. 634)
Факс +7 (499) 246 92 77
ShatovM@messe-duesseldorf.ru
KorenevskayaJ@messe-duesseldorf.ru

Название компании

Контактное лицо

Тел.

Факс

e-mail

№ стенда

На выставке мы представим следующие технологии:

Дата / Место

Печать компании и подпись

Генеральный директор (Ф.И.О.)