

ТЕХНИЧЕСКОЕ РУКОВОДСТВО

(Сервис)

Москва, «Главная сцена»

ИНТЕГРАЦИЯ'23

19 – 21 сентября 2023 г.

Уважаемый экспонент!

Мы рады приветствовать Вас на выставке «Интеграция'2023» и постараемся сделать всё для того, чтобы Ваше участие было эффективным.

Данное руководство по выставке содержит необходимые технические требования и бланки заказов на различные услуги.

Имея богатый опыт проведения международных выставок, мы предлагаем Вам строительство Вашего стенда под ключ.

Согласно условиям участия «оборудованная площадь» предлагается и рассчитывается индивидуально.

В соответствии с Вашими пожеланиями мы также предлагаем Вам широкий спектр дополнительных услуг по строительству и оформлению стенда. Полный перечень услуг Вы найдете в формах № 1 – 4. Для того, чтобы мы смогли просчитать стоимость этих услуг, просим Вас предоставить план строительства Вашего стенда и заполнить бланки в указанный срок.

Для того чтобы хорошо спланировать Ваше участие, мы рекомендуем Вам назначить на Вашей фирме ответственное лицо для координации действий с организаторами выставки.

Мы желаем Вам успешной подготовки и, если Вам потребуется помощь, мы к Вашим услугам в любое время.

Техническое руководство по участию в выставке

1. Монтаж и демонтаж

1.1. Монтаж стендов и доставка грузов

Монтаж стендов может быть начат в первый день монтажа и должен быть закончен не позднее 16:00 последнего дня монтажа. Грузы, не распакованные до 16:00 последнего дня монтажа, будут вывезены за счёт экспонента.

1.2. Электричество, вода и сжатый воздух

а) Электричество

Напряжение осветительной сети: 220 В

Напряжение силовой сети: 3-х фазный переменный ток 380 В с ограниченной нагрузкой на нулевой провод.

Частота тока в силовой сети – 50 Гц. Электродвигатели мощностью свыше 20 кВт должны включаться через пусковое защитное устройство с ограничителем.

Питающий кабель к вводу к устройству 380/220В (групповому электрощиту) экспозиционного стенда должен быть пятипроводным, а линии однофазной электропроводки должны быть выполнены трехпроводными.

Каждый стенд должен быть оборудован групповым электрощитом с УЗО (устройство защитного отключения) RSD (residual current protective device) согласно требованиям ПУЭ и с соответствующими расчетным нагрузкам устройствами защиты от сверхтоков и перегрузок отдельно для осветительной сети и электропитания технологического оборудования, а также оборудования, на которое необходимо круглосуточно подавать напряжение электропитания (холодильники, факсы и т.п.).

В целях надёжности и безопасности эксплуатации подводка электричества с главного распределительного щитка и подключение к стенду должны выполняться только организатором. Заявка на проведение данных работ делается на специальных бланках.

Электромонтаж в пределах стенда производится фирмой «ЭКСПО ФЬЮЖН» на основании заказа. В пределах стенда электромонтаж могут также производить электрики самих экспонентов или третьих фирм, имеющие специальные разрешения на проведение таких работ, в соответствии с требованиями и уровнем техники, а также имеющие соответствующую квалификацию по электробезопасности (не ниже третьей группы по российским стандартам). Все электромонтажные работы должны выполняться с соблюдением действующих Правил эксплуатации электроустановок, Правил техники безопасности, Правил устройства электроустановок, Правил пожарной безопасности в РФ и Строительных норм и правил. При этом необходимо выполнять специальные требования, обусловленные особенностями выставочных мероприятий. Все электроустановки и агрегаты также должны соответствовать вышеуказанным требованиям, действующим в РФ. Электропроводка на стенде может использоваться во время выставки только при наличии разрешения со стороны «ЭКСПО ФЬЮЖН». На момент приёма стенда должны быть в наличии сертификаты, подтверждающие прохождение проверки.

ВНИМАНИЕ

Обращаем Ваше внимание на то, что планировка стенда не всегда может быть выполнена оптимально из-за наличия колон, распределительных щитков, систем подачи сжатого воздуха, воды и водостока, пожарных кранов и т.д. Следует учитывать, что возможно потребуется открытая (видимая) прокладка кабелей и шлангов.

В случае перебоев с подачей электроэнергии Вам надлежит немедленно проинформировать об этом дирекцию выставки. Устроитель выставки не несёт ответственности за потери и убытки, возникшие в

результате перебоев в подаче электроэнергии.

1.3. Перемещение экспонатов по территории выставки, экспонирование и демонтаж экспонатов

Перемещение экспонатов до стенда и обратно, хранение пустой тары, пользование подъемно-транспортными средствами, использование персонала для упаковки и распаковки экспонатов, их установка и демонтаж, упаковка по окончании выставки и прочие, связанные с этим виды деятельности, являются исключительно делом участника выставки.

Исключается какая-либо ответственность «ЭКСПО ФЬЮЖН» в этой связи.

1.4. Таможенные формальности

Все необходимые таможенные формальности в отношении экспонатов и материалов для оформления стенда должны быть соблюдены самим экспонентом.

2. Монтаж и оборудование стенда

2.1. Оборудование стенда, дизайн, реклама и персонал

Для экспонентов, выполняющих застройку самостоятельно:

План застройки стенда, а также схема электроснабжения и освещения стенда подлежат согласованию в ООО «Главная Сцена».

Для экспонентов, выполняющих застройку через «ЭКСПО ФЬЮЖН»:

Все оборудование, заказанное у организаторов выставки, передается исключительно на правах аренды. Оснащение и оборудование стендов, выходящее за рамки услуг «ЭКСПО ФЬЮЖН», указанных в условиях участия, является делом самого экспонента. Однако характер оформления определен строительными требованиями, действующими по месту проведения выставки и директивами «ЭКСПО ФЬЮЖН». Участник выставки обязан заблаговременно согласовывать дизайн своего стенда с организатором выставки. Дизайн стенда, не отвечающий этим требованиям, может быть не принят или изменен организатором выставки за счёт экспонента.

Стенды могут быть изготовлены из собственного материала экспонента. Задняя сторона стенда должна быть оформлена нейтрально, с тем, чтобы оформление не противоречило интересам соседей. **Не допускается использование стандартного конструктива в качестве задней поверхности стены стенда.** В этом случае все видимые части конструкции должны быть закрыты непрозрачным сплошным материалом белого цвета (изменения возможны по письменному согласованию с соседними стендами).

Стены, граничащие с проходами для посетителей, желательно украсить материалами, отображающими тематику выставки и деятельность фирмы-экспонента.

Конструкции всех видов и экспонаты не должны заходить на площади соседних стендов и выходить в проходы для посетителей.

Материалы для строительства стендов, арендованные у «ЭКСПО ФЬЮЖН» не должны быть повреждены сверленными отверстиями, скрепками, разрезами или остатками агрессивных клеевых лент и т.п. В противном случае экспоненту будет выставлен счёт.

Использование задней части стен других стендов запрещается. Каждый экспонент / строитель стенда обязан установить необходимое количество собственных стен. Пол на каждом арендованном стенде должен иметь ковровое покрытие.

Демонтаж стенда может быть произведен в отведенные для этих целей сроки. Участники выставки должны произвести уборку на своих стендах до 20:00 последнего дня демонтажа и сдать их организатору в состоянии, в котором они их получили. Возможные повреждения на стенах, полу, потолке и т.д. будут устраняться за счёт экспонента. Во время работы выставки на стенде должен присутствовать персонал в

количестве, достаточном для предоставления информации.

2.2. Строительная высота

Строительная высота для всех стендов от пола до верхней кромки стенда должна составлять не более 2,50 м. Увеличение высоты стен возможно только с разрешения организаторов. Это условие распространяется также на подвесные конструкции к потолку павильона. В случае если высота превышает норму (2,50 м), то до соседнего стенда должно быть выдержано расстояние:

| высота | расстояние до соседнего стенда |
|---------------------|---------------------------------------|
| 2,50 м | 0,00 м |
| от 2,50 м до 4,50 м | 1,00 м |
| от 4,50 м до 6,00 м | 2,50 м |

Эти ограничения не распространяются на выставочные экспонаты.

2.3. Потолочные перекрытия

Стенды могут иметь сплошные потолочные перекрытия из трудновоспламеняемых материалов только в зоне кабин. Если площадь сплошного потолочного перекрытия составляет более 20 кв. м, то такое помещение должно быть оборудовано спринклерной установкой.

2.4. Реклама

Установка рекламных щитов и штендеров возможна только в пределах границ стенда. Рекламные акции любого рода за пределами стенда возможны только после получения разрешения и оплаты в соответствующем размере.

2.5. Противопожарная безопасность

а) Дымовая и пожарная сигнализация

Владелец выставочного комплекса предписывает оборудование двухэтажных стендов дымовой и пожарной сигнализацией. Установка этих систем осуществляется подразделениями выставочного комплекса. Количество устанавливаемых устройств зависит от конструктивных особенностей стенда и заключения пожарной инспекции. Оплата производится одновременно с окончательным расчетом или на месте.

б) Воздушные шары (аэростаты)

Запрещается применение воздушных шаров, наполненных горючим газом, в павильонах и на открытых площадках. На применение воздушных шаров, наполненных безопасным газом, требуется предварительное разрешение организатора выставки.

в) Ёмкости для мусора, отходов, остатков

Не разрешается держать на стенде ёмкости с мусором, отходами или остатками из горючих материалов. Мусор нужно регулярно выносить в отведённые для этих целей места каждый вечер после окончания работы выставки.

г) Пульверизаторы, нитролаки

Запрещается производить покрасочные работы с применением легковоспламеняющихся красителей. Запрещается использование пульверизаторов и нитролаков во всех павильонах.

д) Работы со шлифовальным кругом и открытым пламенем

О таких видах работ как сварка, ковка, пайка, резка шлифовальным кругом должно быть заявлено до начала этих работ. Заявка оформляется в письменном виде и подаётся строителю выставки. Во время этих работ место их проведения должно быть огорожено и достаточно защищено. В непосредственной близости должны находиться средства пожарной безопасности.

е) Монтаж стенда и декорации.

Неподвижные конструкции стендов могут быть изготовлены из обычных строительных материалов (с обычным классом воспламеняемости). Для отделки помещения стендов, офисов, подиумов, потолков и ограждений должны применяться негорюемые и трудногорюемые материалы. Все сгораемые материалы должны быть обработаны огнезащитным составом. Применение драпировочных материалов из сгораемых пластмасс, не поддающихся обработке огнезащитным составом, не допускается.

На все стендовые материалы, используемые при организации выставок, должны быть представлены сертификаты пожарной безопасности. Ковры и ковровые дорожки, применяемые в павильонах, должны быть прочно прикреплены к полу по периметру и на стыках. Они должны быть изготовлены из трудновоспламеняющегося материала (не загораться от горячей сигареты или спички).

2.6. Прочее

а) Краны и вилочные автопогрузчики

На территории выставки запрещается эксплуатация собственных кранов и автопогрузчиков.

б) Пустая тара

Запрещается хранение пустой тары любого рода (например, упаковки и упаковочных материалов) на стендах. Тара должна быть вывезена в специально отведённые для утилизации места.

в) Стекло

Разрешается использование только многослойного безопасного стекла. Края должны быть обработаны или защищены таким образом, чтобы исключить возможность получения травм. Детали, сделанные целиком из стекла, должны иметь маркировку на уровне глаз.

г) Безопасность на стенде

Выставочные стенды, включая оборудование и экспонаты, а также рекламные конструкции должны быть установлены таким образом, чтобы они не представляли опасность для здоровья и жизни персонала и посетителей. Ответственность за статическую безопасность полностью возлагается на экспонента и, в случае необходимости, он должен предъявить соответствующие сертификаты.

д) Защитные приспособления

Эксплуатация машин и аппаратов разрешается только при наличии защитных приспособлений. Руководство выставки вправе запретить эксплуатацию машин и аппаратов, если она создаёт угрозу для людей.

е) Полы павильонов

Ковровое покрытие должно быть уложено таким образом, чтобы не создавать угрозу травматизма. Для крепления коврового покрытия могут быть применены только такие клейкие ленты, которые после их удаления не оставляют следов. Все применяемые материалы не должны оставлять следов после их удаления. Такие субстанции как масло, жир, краска и подобные им вещества должны удаляться с пола незамедлительно. Не разрешается покраска или оклейка пола в павильонах. Фундаменты, анкерные отверстия (сверление отверстий) и прокладка в полу кабеля не разрешаются.

3. Во время работы выставки

3.1. Уровень шума, исходящего от оборудования, аудио-видео демонстраций и т.д.

В интересах других экспонентов и посетителей выставки демонстрации любого рода должны быть по возможности ограничены. Уровень шума на границах стенда не должен превышать 75 дБ (А).

3.2. Фотографирование и киносъемка

Не разрешается фотографировать и вести киносъемку выставочных экспонатов в павильонах и на открытых площадях. «ЭКСПО ФЬЮЖН» вправе использовать снимки для собственных и общих публикаций.

Содержание

| Форма | Предмет |
|-------|---------------------------------------|
| | Базовая застройка стенда |
| | Образец доверенности |
| 1 | Схема расположения экспонатов и кабин |
| 2 | Подключение электричества |
| 3 | Электрооборудование |
| 4 | Графика |

ЧАСЫ РАБОТЫ ПАВИЛЬОНОВ:

МОНТАЖ СТЕНДОВ:

17 – 18 сентября 2023 г.

с 08:00 до 20:00

к 16:00 18 сентября все проходы должны быть освобождены от тары, экспонатов и декораций

РАБОТА ВЫСТАВКИ:

19 – 20 сентября 2023 г.

с 08:00 до 20:00

для посетителей:

с 10:00 до 18:00

21 сентября 2023 г.

с 08:00 до 20:00

с 10:00 до 16:00

ДЕМОНТАЖ СТЕНДОВ:

21 сентября 2023 г.

с 16:00 до 24:00

22 сентября 2023 г.

с 00:00 до 06:00

Адрес выставочного комплекса:

MAIN STAGE

Шарикоподшипниковская ул., д. 13, стр. 33
Москва / Россия

Организаторы выставки:

Михаил Шатов

Тел. (495) 955-91-99 (доб. 634)
e-mail: ShatovM@expo-fusion.ru

Наталья Перемышленникова

Тел. (495) 955-91-99 (доб. 648)
e-mail: PeremyshlennikovaN@expo-fusion.ru

Технический отдел:

Дмитрий Копылов

Тел. +7 (495) 955 91 99 (доб. 658)
e-mail: KopylovD@expo-fusion.ru

Иван Токарев

Тел. +7 (495) 955 91 99 (доб. 654)
e-mail: TokarevI@expo-fusion.ru

Базовая застройка

Услуги, включенные в базовую застройку:

Монтаж и демонтаж стенда, включая все сопутствующие затраты:

- ковровое покрытие (цвет серый)
- элементы стен (ОСТАНОРМ, Н-2.50 м)
- фризовая панель (ЛДСП, Н-30 см)
- надпись (название компании)
- 1 стол 70 х 70 см
- 4 стула
- 1 шкаф архивный (Н-70 см)
- 1 вешалка для одежды
- 1 корзина для мусора
- 1 розетка 220В
- 1 светильник (150 Вт)



ДОВЕРЕННОСТЬ № _____

Выдана « ____ » _____ 20__ г.

Действительна до « ____ » _____ 20__ г.

Настоящим _____
(название компании)

доверяет

(Ф.И.О., Паспорт серия, номер, когда и кем выдан), должность

1. Подписание документов, включая акты выполненных работ по выставке

_____ «Интеграция'23» _____

2. Получение документов по выставке _____ «Интеграция'23» _____
у компании ООО «ЭКСПО ФЬЮЖН».

3. Оформление заказов на дополнительные услуги.

4. Оплата наличными средствами в кассу ООО «ЭКСПО ФЬЮЖН» согласно выставленным счетам.

Подпись доверенного лица _____ удостоверяем.

Руководитель _____
(Ф.И.О.)

Расшифровка подписи ОБЯЗАТЕЛЬНА

Главный бухгалтер _____
(Ф.И.О.)

Расшифровка подписи ОБЯЗАТЕЛЬНА

М.П.

Просьба заполнить и прислать до 20 августа 2023 г.

Схема расположения экспонатов и кабин

1

ООО «ЭКСПО ФЬЮЖН»
119021, Москва
Ул. Тимура Фрунзе, д.3, стр.1

контакт:

Дмитрий Копылов

Иван Токарев

Тел. +7 (495) 955 91 99 (доб. 658 / 654)

KopylovD@expo-fusion.ru

TokarevI@expo-fusion.ru

Название компании

Контактное лицо

Тел.

e-mail

№ стенда

Обратите внимание!

Экспонаты массой больше 3000 кг и габаритами больше 200 x 150 x 150 см должны быть согласованы с ООО «ЭКСПО ФЬЮЖН» не позднее **20 августа 2023 г.**

В случае, если доставка несогласованного экспоната помешает монтажу других стендов, владельцу экспоната может быть выставлен дополнительный счет.

Масса экспоната больше 3000 кг

Да

Нет

Размеры экспоната больше 200 x 150 x 150 см

Да

Нет

1. Запрос о разрешении

Настоящим мы запрашиваем одобрение предложенной нами схемы расположения экспонатов и кабин.

| | | | | | | | | | | | | | | | | | | | | |
|--|--|--|--|--|--|--|--|--|--|--|--|--|--|--|--|--|--|--|--|--|
| | | | | | | | | | | | | | | | | | | | | |
| | | | | | | | | | | | | | | | | | | | | |
| | | | | | | | | | | | | | | | | | | | | |
| | | | | | | | | | | | | | | | | | | | | |
| | | | | | | | | | | | | | | | | | | | | |
| | | | | | | | | | | | | | | | | | | | | |
| | | | | | | | | | | | | | | | | | | | | |

Дата / Место

Печать компании и подпись

Генеральный директор (Ф.И.О.)

Просьба заполнить и прислать до 20 августа 2023 г.

Электрооборудование

2

ООО «ЭКСПО ФЬЮЖН»
119021, Москва
Ул. Тимура Фрунзе, д.3, стр.1

контакт:

Дмитрий Копылов

Иван Токарев

Тел. +7 (495) 955 91 99 (доб. 658 / 654)

KopylovD@expo-fusion.ru

TokarevI@expo-fusion.ru

Название компании

Контактное лицо

Тел.

e-mail

№ стенда

Настоящим заказываем следующие услуги на **условиях аренды** и подтверждаем согласие с действующими для данной выставки условиями участия и техническими требованиями. **Цены включают стоимость материала, монтажа и демонтажа.**

| | | Ставка арендной платы руб. / шт. | Требуемое количество / шт. | Итого руб. |
|---|---------------|-------------------------------------|-------------------------------|------------|
| Галогеновый светильник на кронштейне (стандарт) | 150 W / 220 V | 2 590,00 | | |
| Галогеновый светильник | 300 W / 220 V | 5 615,00 | | |
| Металлогалогеновый светильник (HQL) | 100 W / 220 V | 5 615,00 | | |
| Люминесцентная лампа | | 2 560,00 | | |
| Розетка | 2 kW/220 V | 2 175,00 | | |
| Розетка | 24 h/220 V | 2 470,00 | | |
| СЕЕ Розетка | 16 A | 7 240,00 | | |

Весь материал для осветительных и силовых установок, а также соединительный кабель передаётся только на условиях аренды и остаётся собственностью «ЭКСПО ФЬЮЖН». Цены включают монтаж и демонтаж.

Цены указаны без НДС!

Дата / Место

Печать компании и подпись

Генеральный директор (Ф.И.О.)

Просьба заполнить и прислать до 20 августа 2023 г.

Аренда мебели и оборудования

3

ООО «ЭКСПО ФЬЮЖН»
119021, Москва
Ул. Тимура Фрунзе, д.3, стр.1

контакт:

Дмитрий Копылов

Иван Токарев

Тел. +7 (495) 955 91 99 (доб. 658 / 654)

KopylovD@expo-fusion.ru

TokarevI@expo-fusion.ru

Название компании

Контактное лицо

Тел.

e-mail

№ стенда

Просим предоставить нам следующие дополнительные предметы за арендную плату:
(См. изображение предметов на отдельном приложении)

| № | Наименование | Цена, руб. | Кол-во | № | Наименование | Цена, руб. | Кол-во |
|----|--|------------|--------|------------------------------|---|------------|--------|
| 1 | Стол, 70 x 70 x 75 см | 2 285,00 | | 12 | Мойка с раковиной и бойлером, 5 л, 60 x 60 x 80 см | 13 125,00 | |
| 2 | Стол, 120 x 70 x 75 см | 2 725,00 | | 13 | Холодильник, 140 л | 8 755,00 | |
| 3 | Стол круглый, Ø 80 см | 2 285,00 | | 14 | Стеклянная витрина, 100 x 80 см, витрина, 95 x 45 x 23 см | 9 220,00 | |
| 4 | Корзина для мусора | 380,00 | | 15 | Высокая стеклянная витрина, 100 x 50 x 250 см, (витрина – 95 x 45 x 120 см) | 16 545,00 | |
| 5 | Информационная стойка, 100 x 50 x 110 см | 8 465,00 | | 16 | Подставка, 100 x 50 x 80 см | 6 725,00 | |
| 6 | Информационная стойка радиусная | 10 250,00 | | 17b | Полка прямая, 100 x 30 см | 1 490,00 | |
| 7 | Стул (стандарт) | 1 725,00 | | 17a | Полка наклонная, 100 x 30 см | 1 490,00 | |
| 8 | Барный стул | 2 190,00 | | 18 | Стойка для проспектов | 3 730,00 | |
| 9 | Архивный шкаф, 85 x 37 x 75 см | 4 945,00 | | 19 | Кулер с одним 19л баллоном воды | 8 950,00 | |
| 10 | Вешалка | 1 380,00 | | Цены указаны без НДС! | | | |
| 11 | Стеллаж, 85 x 37 x 150 см | 5 750,00 | | | | | |

Дата / Место

Печать компании и подпись

Генеральный директор (Ф.И.О.)

Аренда мебели и оборудования



1.



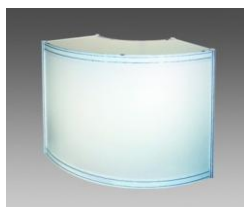
2.



3.



5.



6.



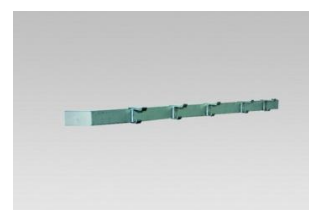
7.



8.



9.



10.



11.



12.



13.



14.



15.



16.



17.



18.

*Дополнительная мебель может
быть предоставлена по
отдельному запросу.*

Просьба заполнить и прислать до 20 августа 2023 г.

Графика (надпись на фризе)

4

ООО «ЭКСПО ФЬЮЖН»
119021, Москва
Ул. Тимура Фрунзе, д.3, стр.1

контакт:

Дмитрий Копылов

Иван Токарев

Тел. +7 (495) 955 91 99 (доб. 658 / 654)

KopylovD@expo-fusion.ru

TokarevI@expo-fusion.ru

Название компании

Контактное лицо

Тел.

e-mail

№ стенда

Фризовая панель: ламинированная ДСП, белого цвета, высота: 300 мм

Шрифт/Стандарт: шрифт **Helvetica**, черного цвета, высота: 150 мм

Надпись А

Цвет:

ORACAL _____

Надпись В

Цвет:

ORACAL _____

Надпись С

Цвет:

ORACAL _____

Надпись D

Цвет:

ORACAL _____

Изготовление логотипов:

| Наименование | Стоимость в руб. за 1 шт. | Количество | Итого |
|---|------------------------------|------------|-------|
| Логотип на фризовую панель (макс. высота – 300 мм) | 3 685,00 | | |
| Полноцветная печать (1 кв.м) | 3 685,00 | | |

ВНИМАНИЕ! К изготовлению принимаются ТОЛЬКО логотипы в векторном формате (*.ai, *.cdr)!

Цены указаны без НДС!

Дата / Место

Печать компании и подпись

Генеральный директор (Ф.И.О.)