

# «Добрый музей»: проблемы адаптации музейного пространства для людей с ментальными особенностями

Алла Орлова – искусствовед, музейный педагог, куратор инклюзивных проектов, зав. отделом обеспечения доступности и инклюзии Третьяковской галереи



# Как попасть в музей?



КУПИТЬ БИЛЕТ   СТАТЬ ДРУГОМ   ИНТЕРНЕТ-МАГАЗИН   RU

Посетителям   Выставки   События   Кино   Программы и абонементы   Коллекция   Поддержать музей   Третьяковка онлайн   О музее

Главная

## Музеи

Фильтр: [#Все](#) [#Комплекс](#) [#Здание](#) [#Малый музей](#) [#Филиал](#)



### Третьяковская галерея

☉ Сегодня: 10:00 — 18:00 (кассы и вход до 17:00)

ВС, ВТ, СР	10:00 — 18:00 (кассы и вход до 17:00)
ПН	выходной
ЧТ, ПТ, СБ	10:00 — 21:00 (кассы и вход до 20:00)

☉ г. Москва, Лаврушинский переулок, 10

Древнерусское искусство XII—XVII веков, русская живопись, скульптура и графика XVIII — начала XX века, декоративно-прикладное искусство, выставки классического искусства, концерты

[ПОДРОБНЕЕ](#)

[КУПИТЬ БИЛЕТ](#)



### Новая Третьяковка

☉ Сегодня: 10:00 — 18:00 (кассы и вход до 17:00)

ВС, ВТ, СР	10:00 — 18:00 (кассы и вход до 17:00)
ПН	выходной
ЧТ, ПТ, СБ	10:00 — 21:00 (кассы и вход до 20:00)

☉ г. Москва, Крымский Вал, 10

Шедевры искусства XX столетия и актуальные течения XXI века — авангард, соцреализм, нонконформизм.

[ПОДРОБНЕЕ](#)

[КУПИТЬ БИЛЕТ](#)



### Западное крыло Новой Третьяковки

☉ Сегодня: 10:00 — 18:00 (кассы и вход до 17:00)

ВС, ВТ, СР	10:00 — 18:00 (кассы и вход до 17:00)
ПН	выходной
ЧТ, ПТ, СБ	10:00 — 21:00 (кассы и вход до 20:00)

☉ г. Москва, Крымский Вал, 10

[ПОДРОБНЕЕ](#)

[КУПИТЬ БИЛЕТ](#)



# Как в музее ориентироваться?



# Как делать музей понятным?

## Социальная история

Социальная история поможет подготовиться к посещению экспозиции Третьяковской галереи в Лаврушинском переулке детям, подросткам и взрослым людям с расстройствами аутистического спектра (РАС) и посетителям с другими особенностями интеллектуального развития. В ней простым и наглядным способом объяснены все действия и показаны все места, которые предстоит сделать или посетить во время осмотра Галереи.

Лаврушинский переулок:

Социальная история «Я иду в Третьяковскую галерею»

Упрощенная социальная история «Я иду в Третьяковскую галерею»

Социальная история «Если я потерялся»

Новая Третьяковка:

Социальная история «Новая Третьяковка. Постоянная экспозиция»

Музей Виктора Васнецова:

Социальная история «Я иду в Музей Виктора Васнецова»



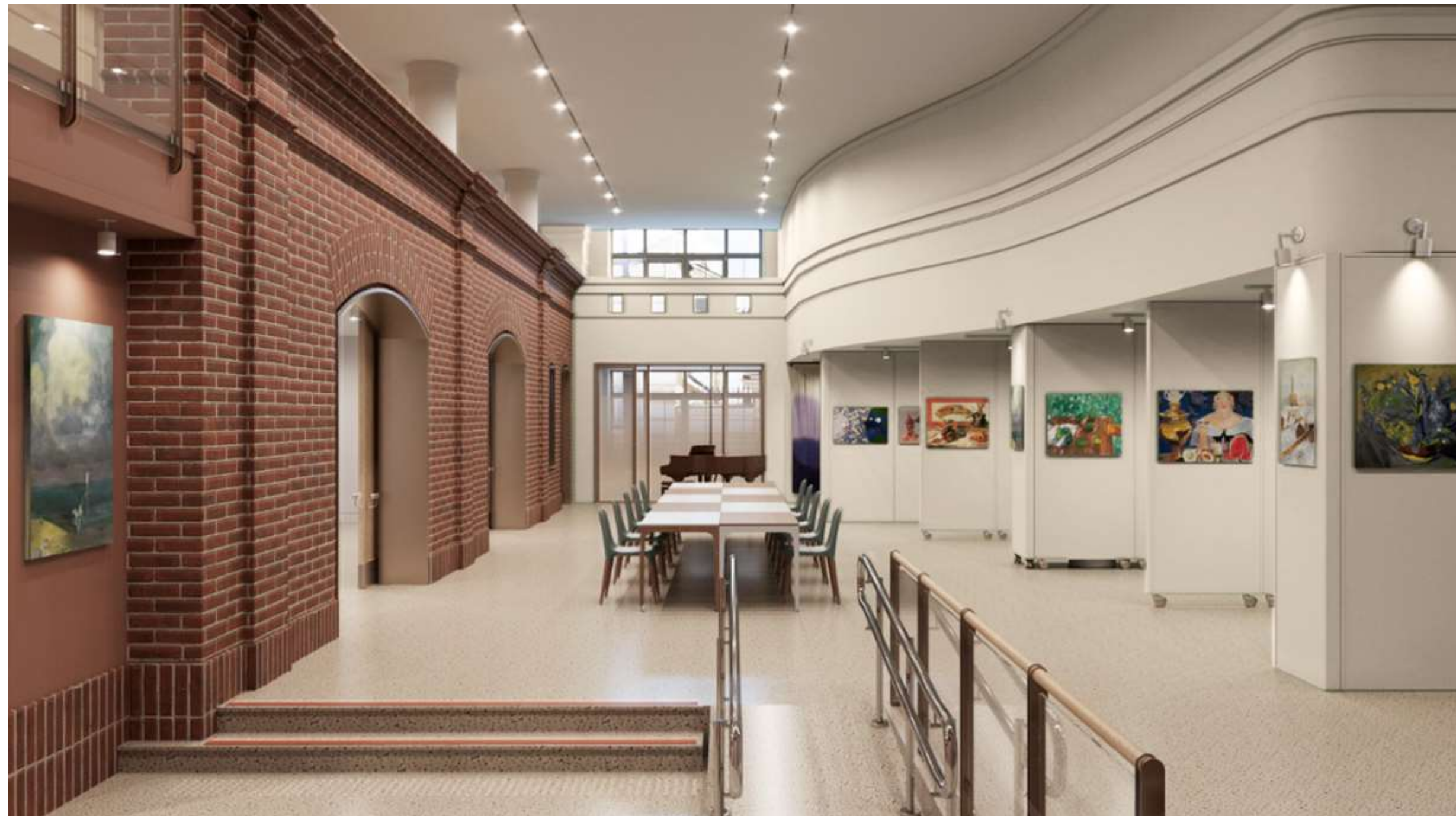
# Как сделать поход в музей интересным и полезным?



# Как показывать искусство?



# «Добрый музей» при поддержке БФ Владимира Потанина



Спасибо!

Контакты:

[access@tretyakov.ru](mailto:access@tretyakov.ru)

[orlovaai@tretyakov.ru](mailto:orlovaai@tretyakov.ru)

