

The background image shows a close-up of several hands interacting with a white, tactile interface on a table. The interface consists of various raised shapes, lines, and buttons, designed for touch-based navigation. One hand is pointing at a specific feature, while another hand is resting on a larger, curved section. The hands are of different skin tones, suggesting a diverse group of people. The overall scene is brightly lit, emphasizing the texture and form of the interface.

INCLUSIVE DIVISION

АССИСТИВНЫЕ ТЕХНОЛОГИИ В МУЗЕЙНЫХ ЭКСПОЗИЦИЯХ: теории и практики

Юлия Андриевич, Москва 2024



АССИСТИВНЫЕ ТЕХНОЛОГИИ

это устройства, оборудование, продукты и услуги, помогающие людям с особыми потребностями компенсировать их физические или ментальные ограничения.

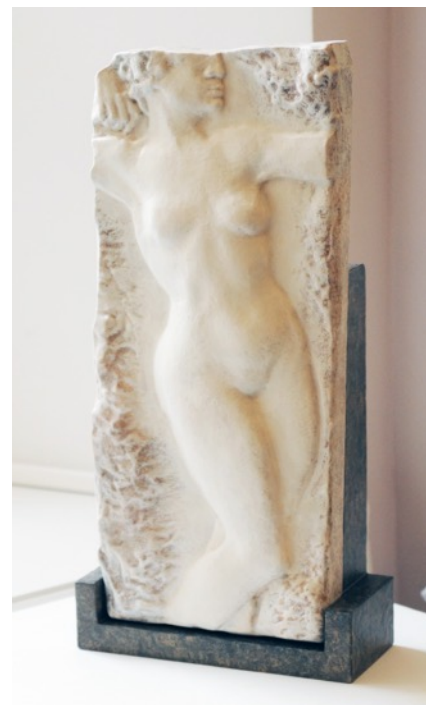
КОМУ ЭТО НУЖНО

- люди с ограничениями опорно-двигательного аппарата
- пожилые люди, беременные женщины, люди с детской коляской
- глухие и слабослышащие люди
- незрячие и слабовидящие люди
- слепоглухие люди
- мигранты

ЧТО УВИДИТ В МУЗЕЕ НЕЗРЯЧИЙ ЧЕЛОВЕК?

- то, что можно «посмотреть» руками
- то, что нарисует ему воображение, когда он услышит тифлокомментарий, описание пространства и экспонатов
- тот опыт, который он может получить на тактильном мастер-классе





ТАКТИЛЬНЫЕ МАКЕТЫ В ЭСПОЗИЦИИ МУЗЕЯ

Тип макета:

- архитектурный
- барельеф
- круглая скульптура, объект
- тактильная графика



ТАКТИЛЬНЫЕ МАКЕТЫ В ЭСПОЗИЦИИ МУЗЕЯ

Тип макета:

- архитектурный
- барельеф
- круглая скульптура, объект
- тактильная графика

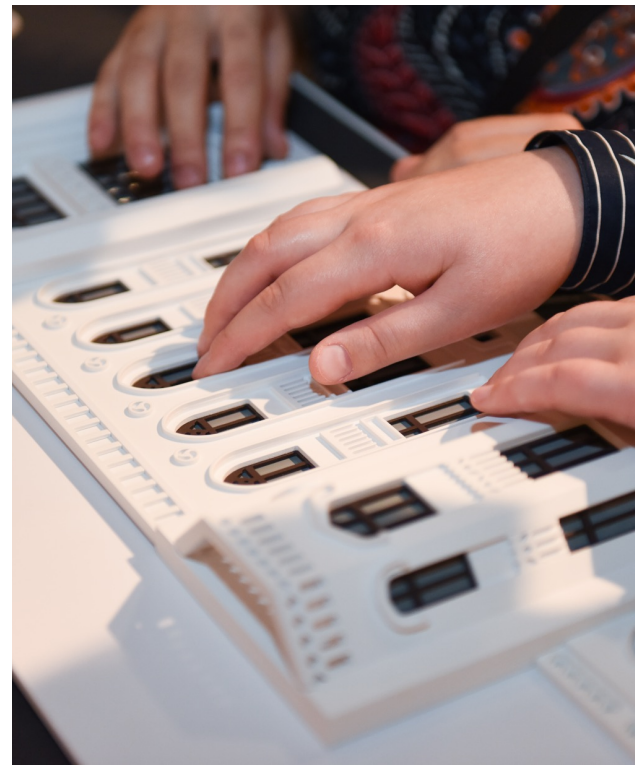
Какой тип макета выбрать?

- **архитектурный макет** может быть монохромным или цветным – ориентируйтесь на ваши потребности и возможности экспозиции; показывайте дополнительно самые интересные элементы в более крупном масштабе (архитектурные элементы, орнаменты, лепнину и пр.); архитектурный макет вызывает интерес абсолютно у всех посетителей – у незрячих, зрячих, больших и маленьких;



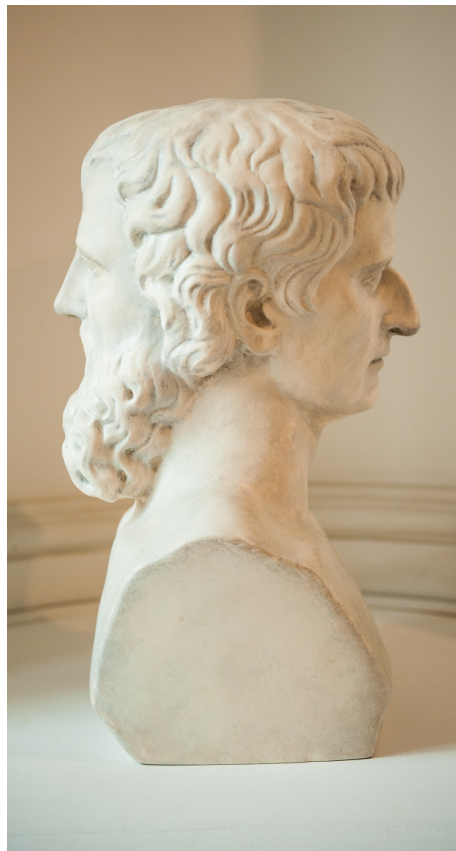
**Какой
тип макета
выбрать?**

- **барельеф** – это очень универсальный формат, в виде барельефа можно показать живопись, графику, фасад здания, архитектурный элемент, фрагмент интерьера или узор; можно сделать его цветным или монохромным; барельеф можно использовать в экспозиции стационарно, выдавать во время экскурсии или работать с ним на групповых занятиях и мастер-классах;



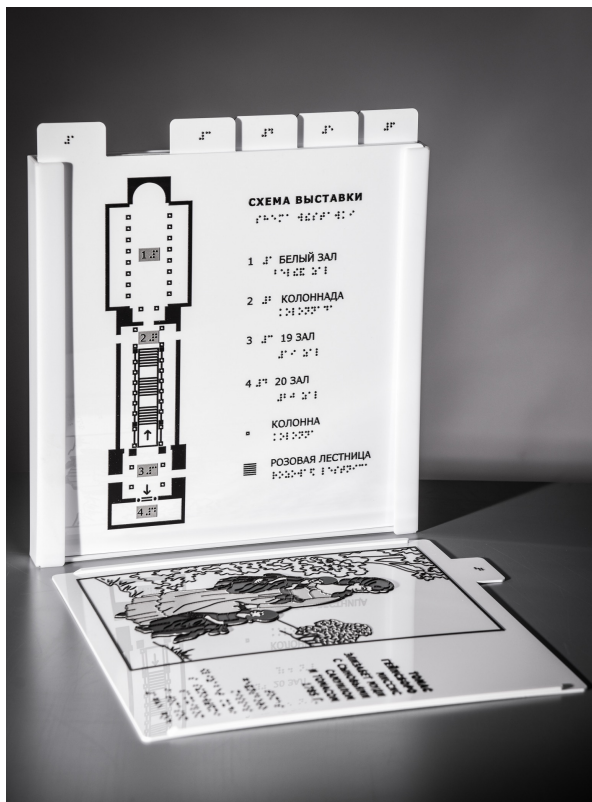
**Какой
тип макета
выбрать?**

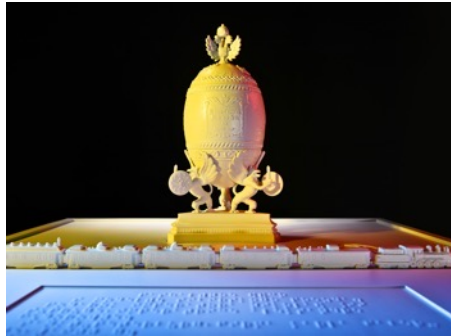
- **скульптура/объект** – этот формат подходит для тактильных копий скульптуры и предметов искусства, можно сделать их в аутентичных материалах, а можно в пластике с имитацией фактуры, текстуры и цвета;



Какой тип макета выбрать?

- **тактильная графика** – наиболее бюджетный вариант, но не менее универсальный, чем барельеф по использованию и способу презентации объектов; может быть выполнена на пластике или термобумаге; пластиковая основа более долговечна в использовании, термобумагу можно использовать для создания буклетов и альбомов;

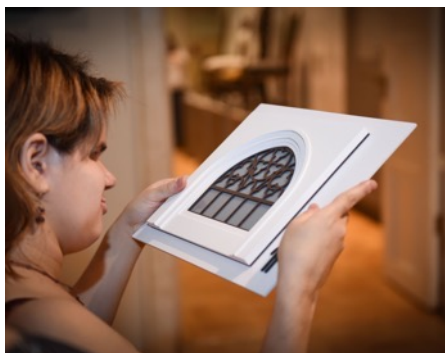




ТАКТИЛЬНЫЕ МАКЕТЫ В ЭСПОЗИЦИИ МУЗЕЯ

Материалы:

- пластик
- металл
- металлизация
- имитация фактур и текстур натуральных материалов



ТАКТИЛЬНЫЕ МАКЕТЫ В ЭСПОЗИЦИИ МУЗЕЯ

Варианты использования:

- стационарный
- мобильный
- раздаточный материал

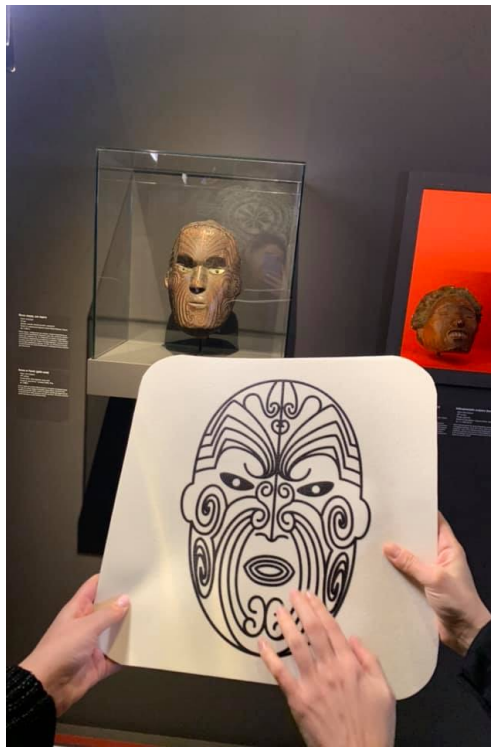
Как работать с макетами?

- **стационарное размещение** в экспозиции даёт возможность всем посетителям осматривать макет вне зависимости от их особенностей, в любой момент посещения выставки; поэтому, размещая тактильные объекты в экспозиции, придерживайтесь принципов универсального дизайна и учитывайте возможности разных посетителей: незрячих, глухих, на инвалидных колясках, детей и людей маленького роста и т.д.



Как работать с макетами?

- **мобильное использование** макетов применяется во время экскурсий, когда по каким-то причинам нет возможности разместить их в экспозиции стационарно; макеты могут быть выполнены в формате барельефа, тактильной графики, объёмного объекта; при этом способе работы с тактильными макетами используйте вспомогательное оборудование – тележки или столики на колёсах, постарайтесь обеспечить для тактильного осмотра комфортные условия, чтобы незрячий человек использовал обе руки для осмотра макета;



Как работать с макетами?

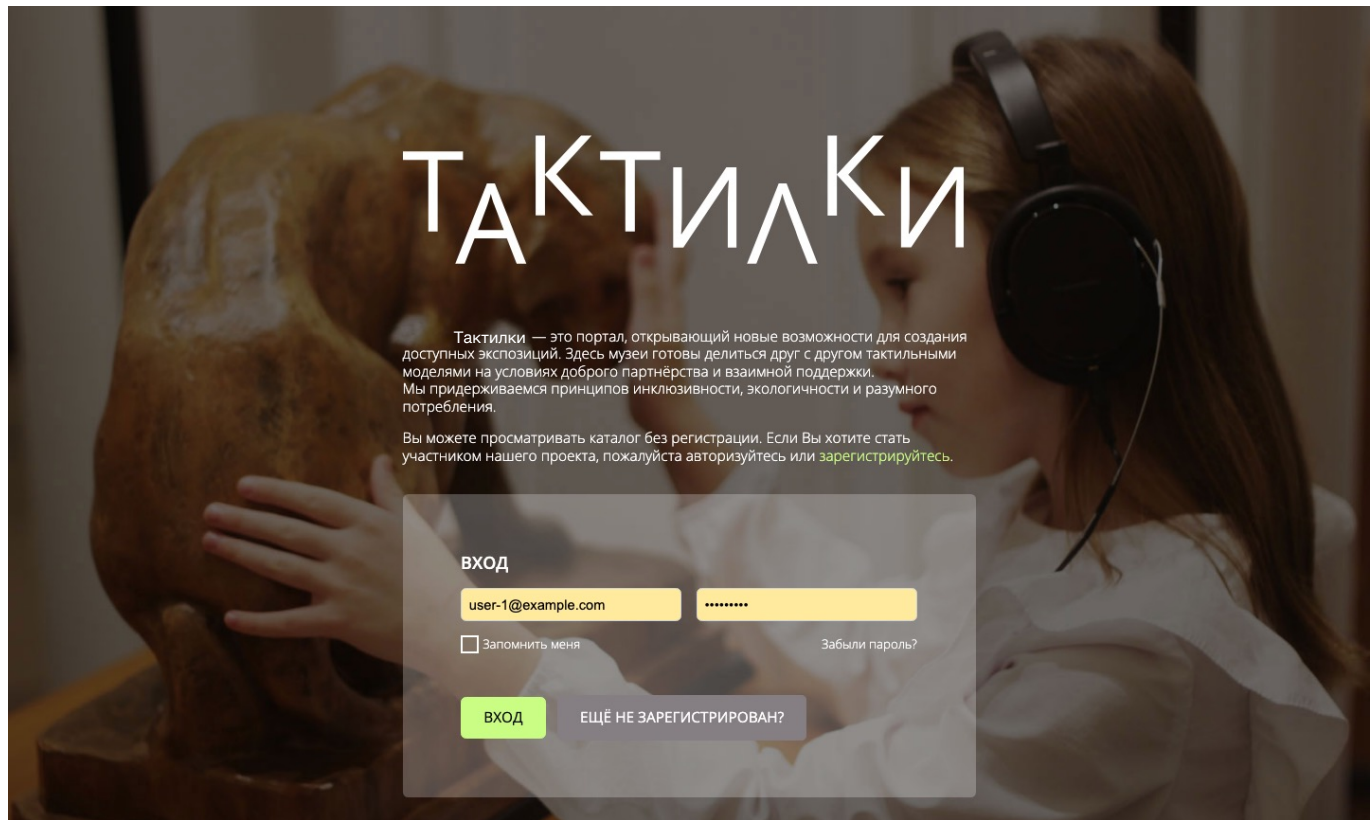
- **раздаточный материал** в виде тактильной графики, макетов небольшого размера или буклетов может использоваться на экскурсиях, творческих занятиях, мастер-классах и выдаётся каждому участнику; после занятий участники могут возвращать рабочие материалы, а могут оставлять себе;



**ЧТО
можно
сделать ещё?**

**ЧТО
можно
сделать ещё?**

ТАКТИЛКИ – это портал, открывающий новые возможности для создания доступных экспозиций. Здесь музеи готовы делиться друг с другом тактильными моделями на условиях доброго партнёрства и взаимной поддержки. Мы придерживаемся принципов инклюзивности, экологичности и разумного потребления.



ТАКТИЛКИ

Тактики — это портал, открывающий новые возможности для создания доступных экспозиций. Здесь музеи готовы делиться друг с другом тактильными моделями на условиях доброго партнёрства и взаимной поддержки. Мы придерживаемся принципов инклюзивности, экологичности и разумного потребления.

Вы можете просматривать каталог без регистрации. Если Вы хотите стать участником нашего проекта, пожалуйста авторизуйтесь или [зарегистрируйтесь](#).

ВХОД

 Запомнить меня[Забыли пароль?](#)

**ЧТО
МОЖНО
сделать ещё?**

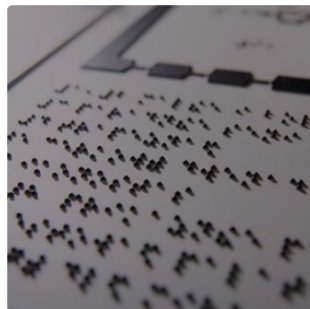
ТАКТИЛКИ – это шеринг тактильного оборудования: макетов, этикеток со шрифтом Брайля, аудиогидов и выставочного оборудования. Найти нужный тактильный макет можно с помощью поисковой системы фильтров.

Это новый инструмент для менеджеров инклюзивного направления развития музеев.

Это доступная доступность!



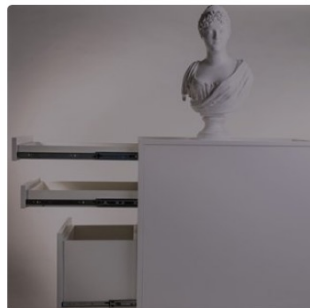
ТАКТИЛЬНЫЕ МАКЕТЫ



ШРИФТ БРАЙЛЯ



АУДИОГИДЫ



ВЫСТАВОЧНОЕ ОБОРУДОВАНИЕ

ТАКТИЛКИ

ТАКТИЛЬНЫЕ МАКЕТЫ | ШРИФТ БРАЙЛЯ | АУДИОГИДЫ | ВЫСТАВОЧНОЕ ОБОРУДОВАНИЕ

ТАКТИЛЬНЫЕ МАКЕТЫ

АРХИТЕКТУРНЫЙ МАКЕТ | 3D-ОБЪЕКТЫ | БАРЕЛЬЕФ | ГРАФИКА

Поиск макетов

РАСШИРЕННЫЙ ПОИСК

Фреска
БАРЕЛЬЕФ

ДЕМОНСТРАЦИ
АРХИТЕКТУРНЫЙ МАКЕ



INCLUSIVE DIVISION

Разнообразие – это факт, инклюзия – это выбор

Юлия Андриевич
руководитель проекта **Inclusive Division**
тифлокомментатор

8 915 087 67 91
hello@in-division.ru
www.in-division.ru