

**РАСШИРЕНИЕ ГРАНИЦ МУЗЕЙНЫХ ЭКСПОЗИЦИЙ
ПОСРЕДСТВОМ ОБЕСПЕЧЕНИЯ ДОСТУПА
К ВЫДЕЛЕННЫМ ЭКСПОНАТАМ
ДЛЯ ПОСЕТИТЕЛЕЙ С НАРУШЕНИЕМ ЗРЕНИЯ**

ФЁДОРОВА ЕЛЕНА МИХАЙЛОВНА

**ЭККУРСОВОД СЕКТОРА ПО СОЗДАНИЮ ДОСТУПНОЙ МУЗЕЙНОЙ СРЕДЫ
ОТДЕЛА ЭККУРСИОННОГО ОБСЛУЖИВАНИЯ И ПРИЕМА ПОСЕТИТЕЛЕЙ**



**РОССИЙСКИЙ
ЭТНОГРАФИЧЕСКИЙ
МУЗЕЙ**

ОРГАНИЗАТОР



МАЙ 2024
8 ТАКТИЛЬНЫХ БАРЬЕЛЬЕФОВ,
ТЕКСТЫ ТИФЛОКОММЕНТАРИЕВ
И ОБОРУДОВАНИЕ ДЛЯ ИХ ПРОСЛУШИВАНИЯ




В АРКТИКУ!

ЭКСПЕДИЦИЯ В МУЗЕЕ

ЭКСКУРСИЯ ДЛЯ ПОСЕТИТЕЛЕЙ С НАРУШЕНИЕМ ЗРЕНИЯ

ПРОДОЛЖИТЕЛЬНОСТЬ 90 МИНУТ

ГРУППА ДО 10 ЧЕЛОВЕК, ВКЛЮЧАЯ СОПРОВОЖДАЮЩИХ

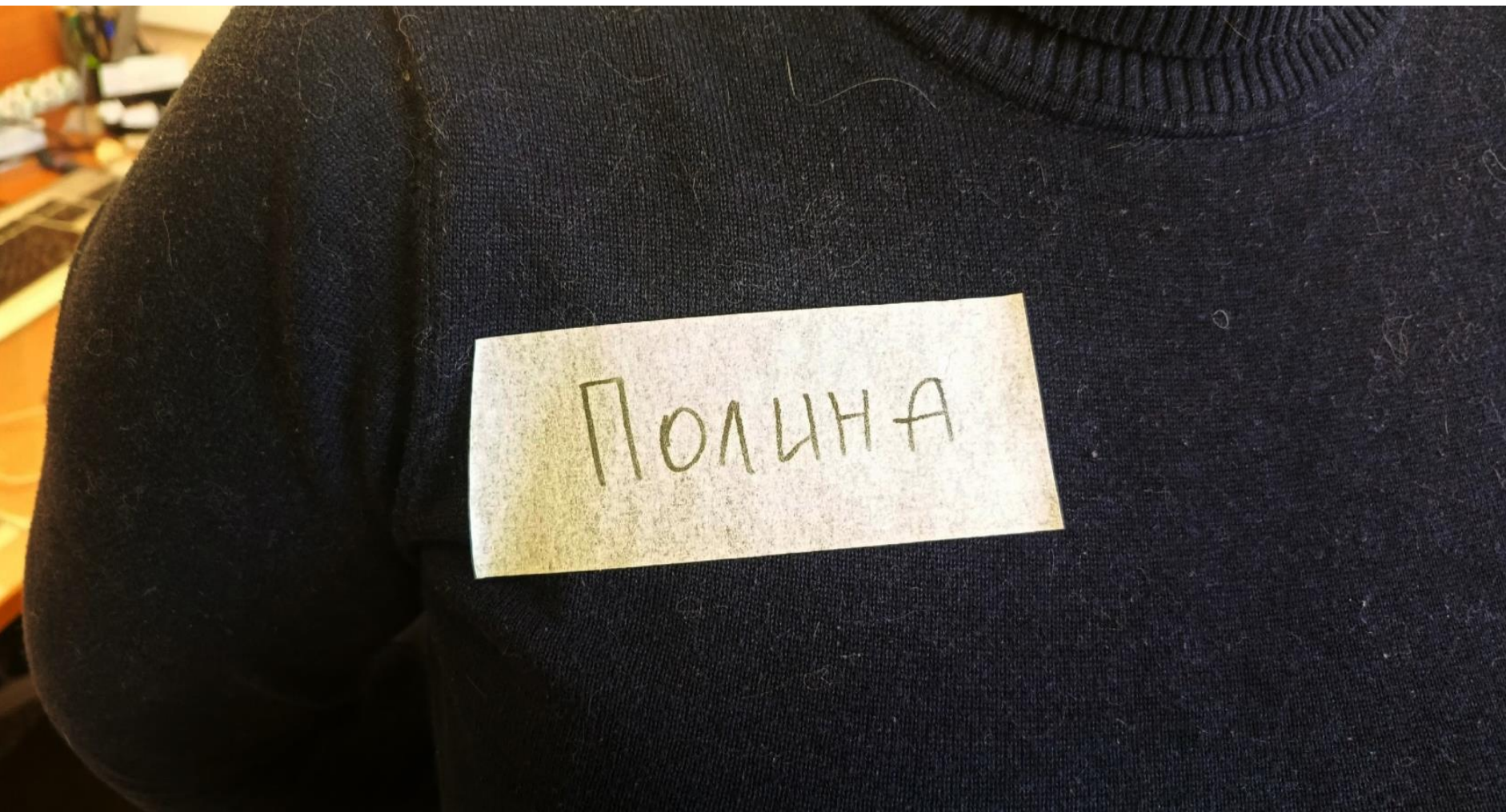
- 
- **знакомство с музеем и экспозицией «Арктика – земля обитаемая»**
 - **тактильный осмотр этнографических подлинников и предметов из вспомогательного фонда**
 - **интерактив: аудиальная практика**
 - **посещение выставки тактильных барельефов**

АВАНЗАЛ

ЗНАКОМСТВО ДРУГ С ДРУГОМ И С МУЗЕЕМ



**ДЛЯ ЭФФЕКТИВНОЙ КОММУНИКАЦИИ –
ИМЯ НА ПОЛОСКЕ СКОТЧА**



ПРИБЫТИЕ НА ЭКСПОЗИЦИЮ «АРКТИКА – ЗЕМЛЯ ОБИТАЕМАЯ»

ПОДГОТОВКА К ПУТЕШЕСТВИЮ



ПОМОРСКИЙ КАРБАС











предметы из вспомогательного фонда



ПОМОРЫ



**предметы
в витрине**



**тактильные
предметы**



СААМЫ







НЕНЦЫ

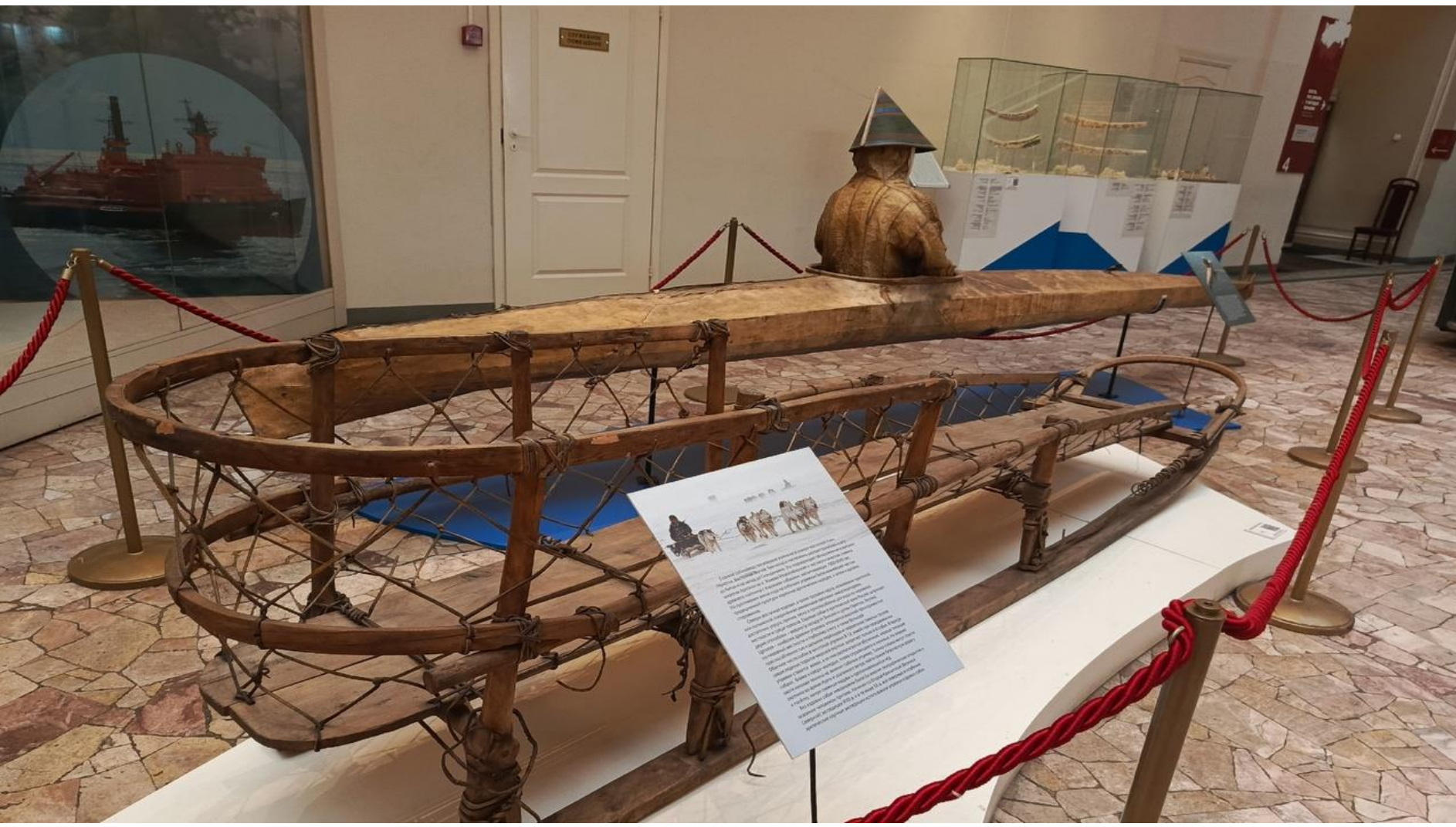




запою северных оленей

оленеводство

ЧУКОТСКИЕ НАРТЫ





алеутский каяк







**предметы
в витрине**

**тактильный
предмет**





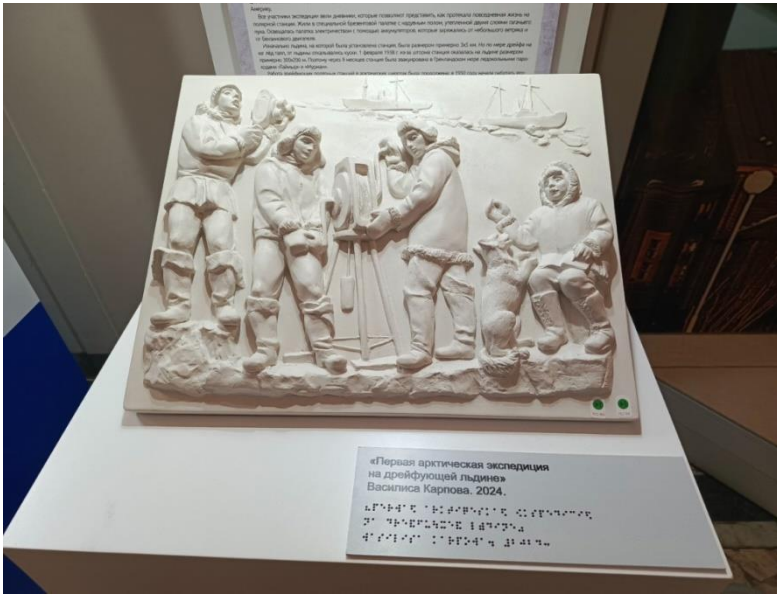
АУДИАЛЬНАЯ ПРАКТИКА



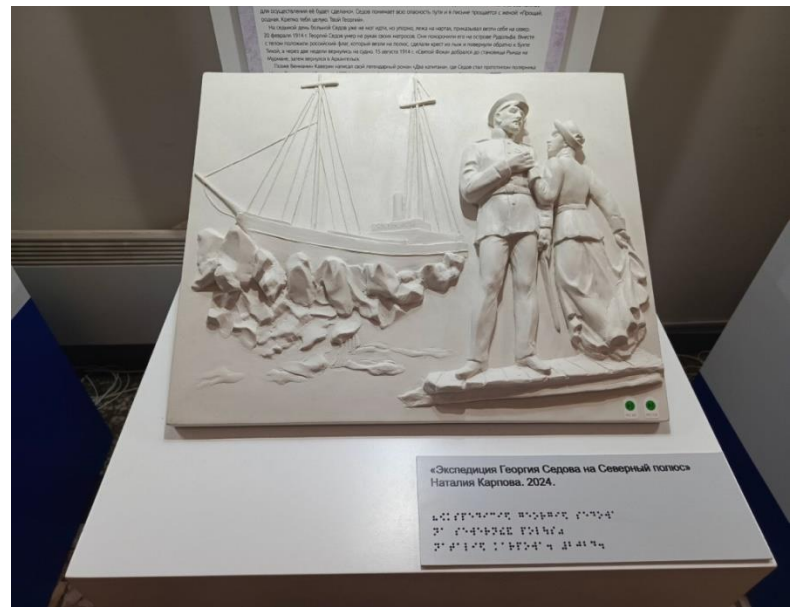
ВЫСТАВКА ТАКТИЛЬНЫХ БАРЕЛЬЕФОВ



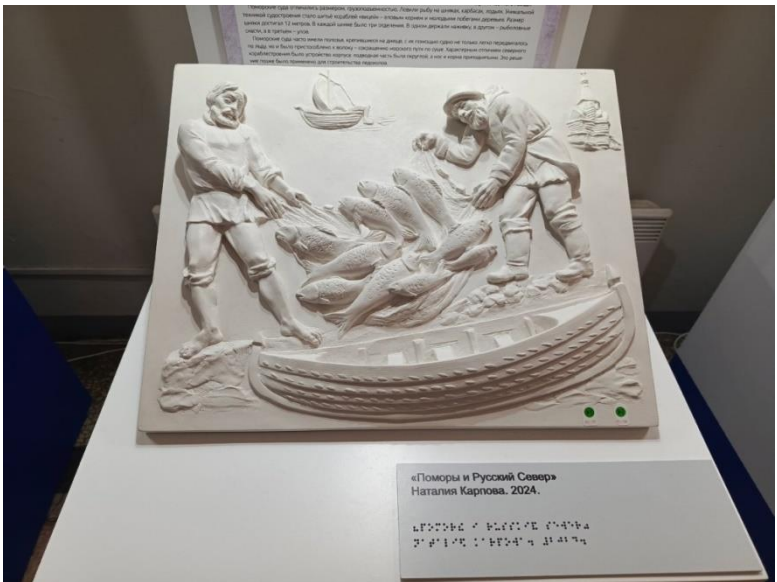
1



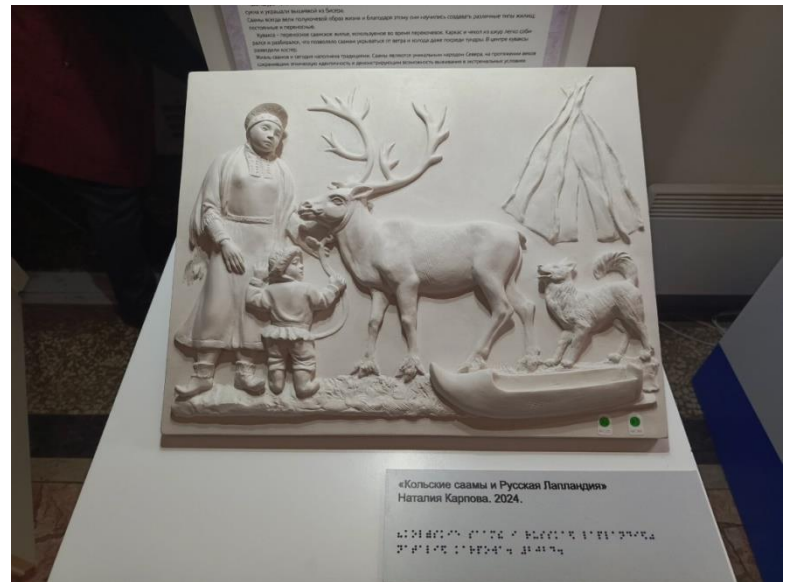
2



3



4





спасибо за внимание!

